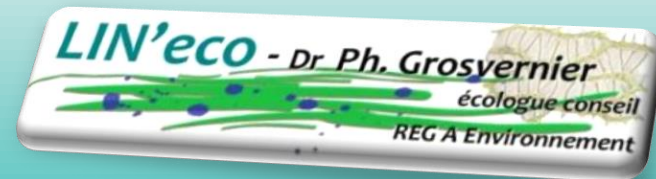
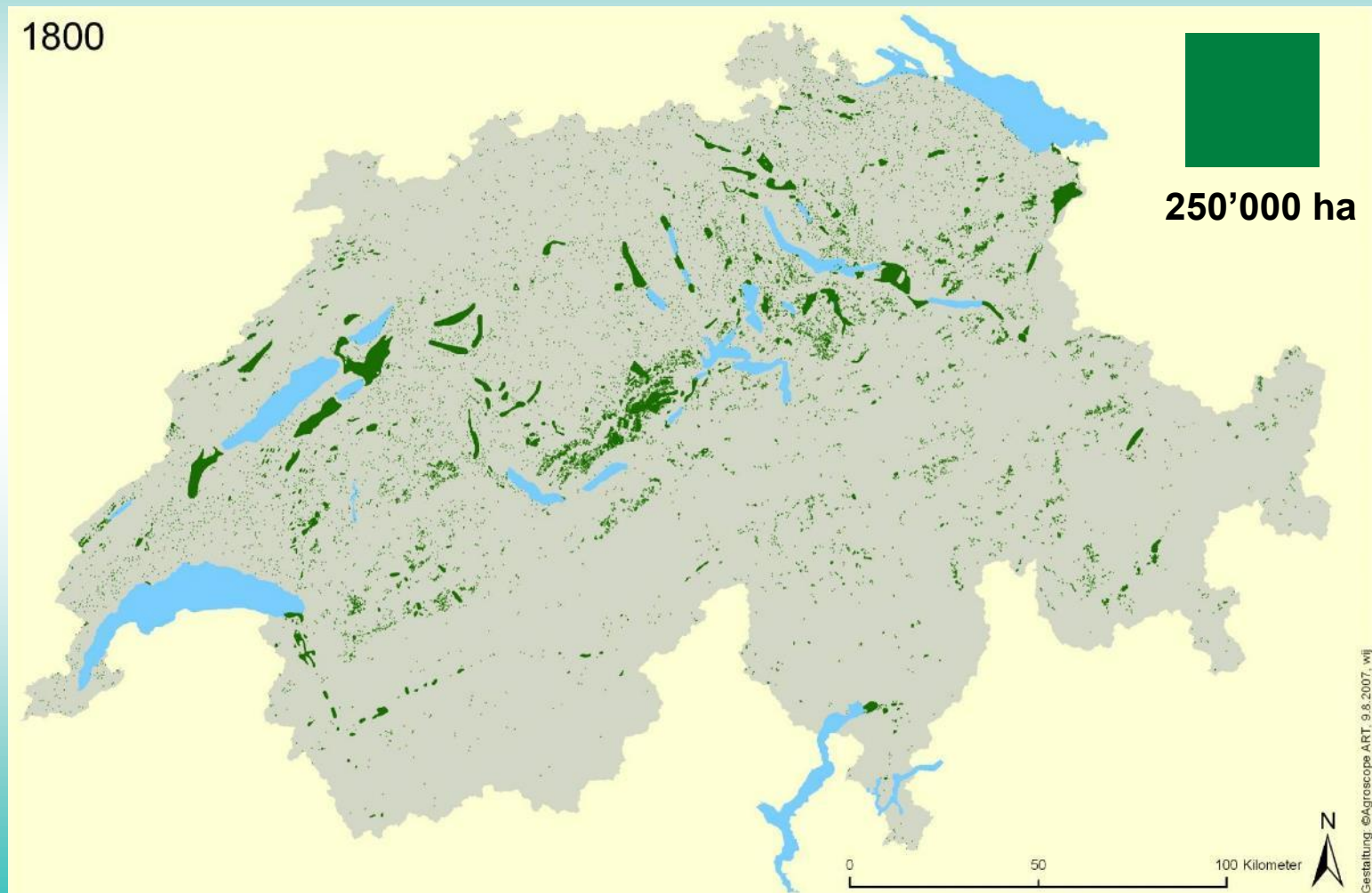


EU Regional Forum - Peatland rewetting in agriculture - why and how? A short overview about Switzerland

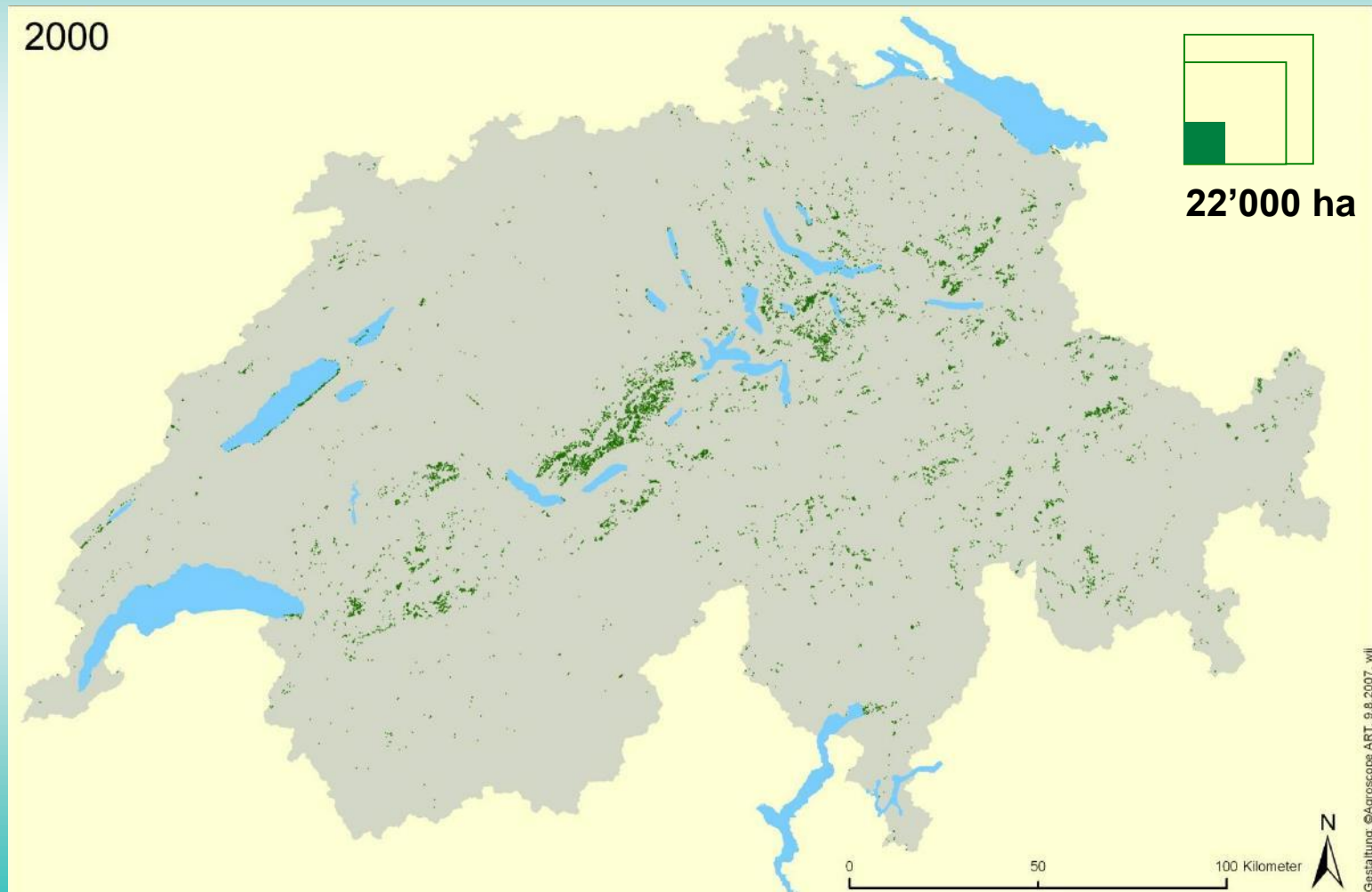
**EJP SOIL - INSURE Workshop
April 5, 2022**



Peatlands by 1800



Peatlands by 2000

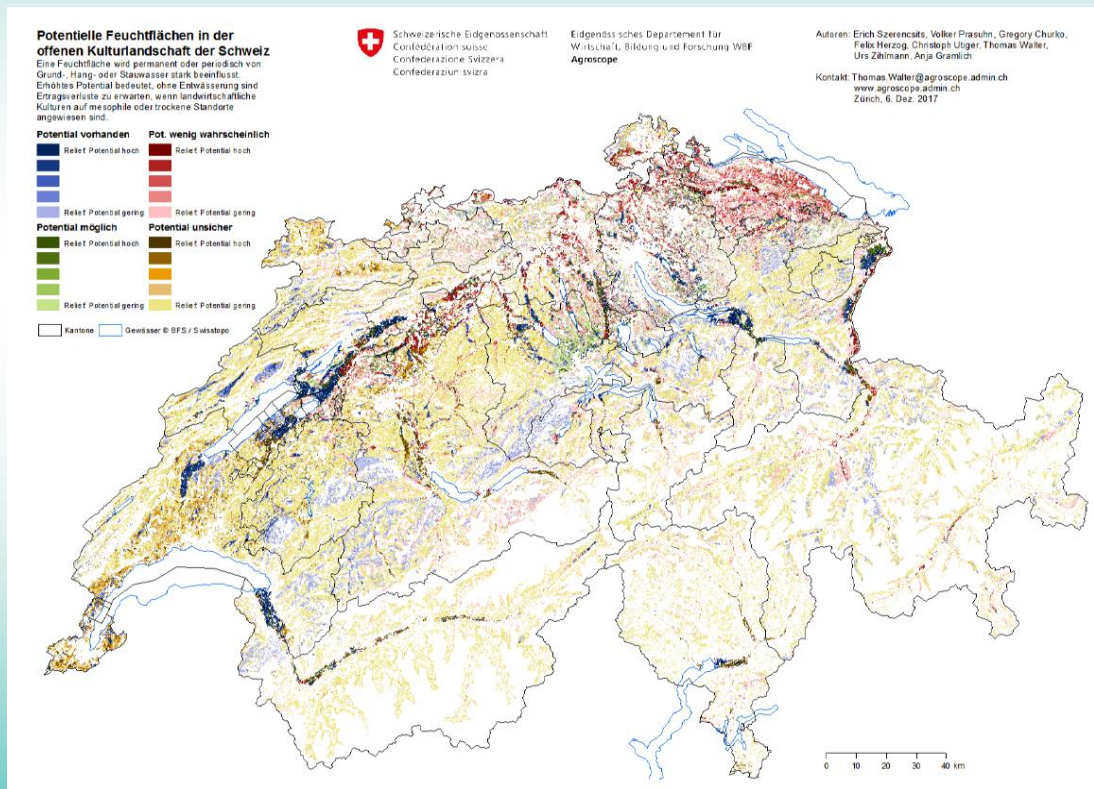


Swiss Soil Strategy

- Two National Research Programmes on soils
- The Swiss Soil Strategy, published by the government in 2020, states that drainage of such soils is not a sustainable farming practice and that the only sustainable way to conserve those soils is by rewetting.
- There is though a large gap between theses strategic objectives and a concrete implementation at the time.

Arable fields on peatsoils

Mapping of potential for wet arable fields



Agroscope

Ökologischer Nassreisanbau
yvonne.fabian@agroscope.admin.ch

www.feuchttacker.ch
www.terresassoleeshumides.ch

Arable fields on peatsoils

Possible developpements of wet arable fields

	Entwicklungsmöglichkeit	LN	FFF	Anrechenbarer Nährstoffbedarf für Suisse-Bilanz	DGVE/ha LN	Mögliche BFF
1	Streufläche oder Rietfläche auf LN	Bleibt LN	Bleibt FFF	Null	Nicht anrechenbar	BFF – Streufläche mit QI, QII, Vernetzung
2	Extensive Wiese mit Ansaat von feuchtetoleranten Pflanzen	Bleibt LN	Bleibt FFF	Null	Nicht anrechenbar (ggf. 10% wegen Beweidung)	BFF – Extensiv genutzte Wiese mit QI, QII, Vernetzung
3	Tümpel mit Pufferstreifen in Ackerfläche (allfällige Entwicklung einer neuen BFF)	Bis zu einer Fläche von 1 Are pro Hektar werden Tümpel zur LN gezählt	Keine FFF mehr	Null	Nicht anrechenbar	anrechenbare, nicht beitragsberechtigte BFF (Typ 16)
4	Wenig intensiv genutzte Wiese mit Ansaat von feuchtetoleranten Pflanzen	Bleibt LN	Bleibt FFF	GRUD17 oder ÖLN-Regelung	Ein Drittel der Fläche	BFF – Wenig intensiv genutzte Wiese mit QI, QII, Vernetzung
5	Nassreisanbau paddy (rice) fields	Bleibt LN	Bleibt FFF		Nur ein Drittel der Fläche da keine Gülle verwendbar während der Vegetationszeit	Je nach Kanton als anrechenbare, nicht beitragsberechtigte BFF (Typ 16)
6	Landwirtschaftliche Produktion und Instandsetzung der Drainagen (sofern nötig) und regelmässiger Unterhalt	Bleibt LN	Bleibt FFF	Kulturnorm GRUD	100%	

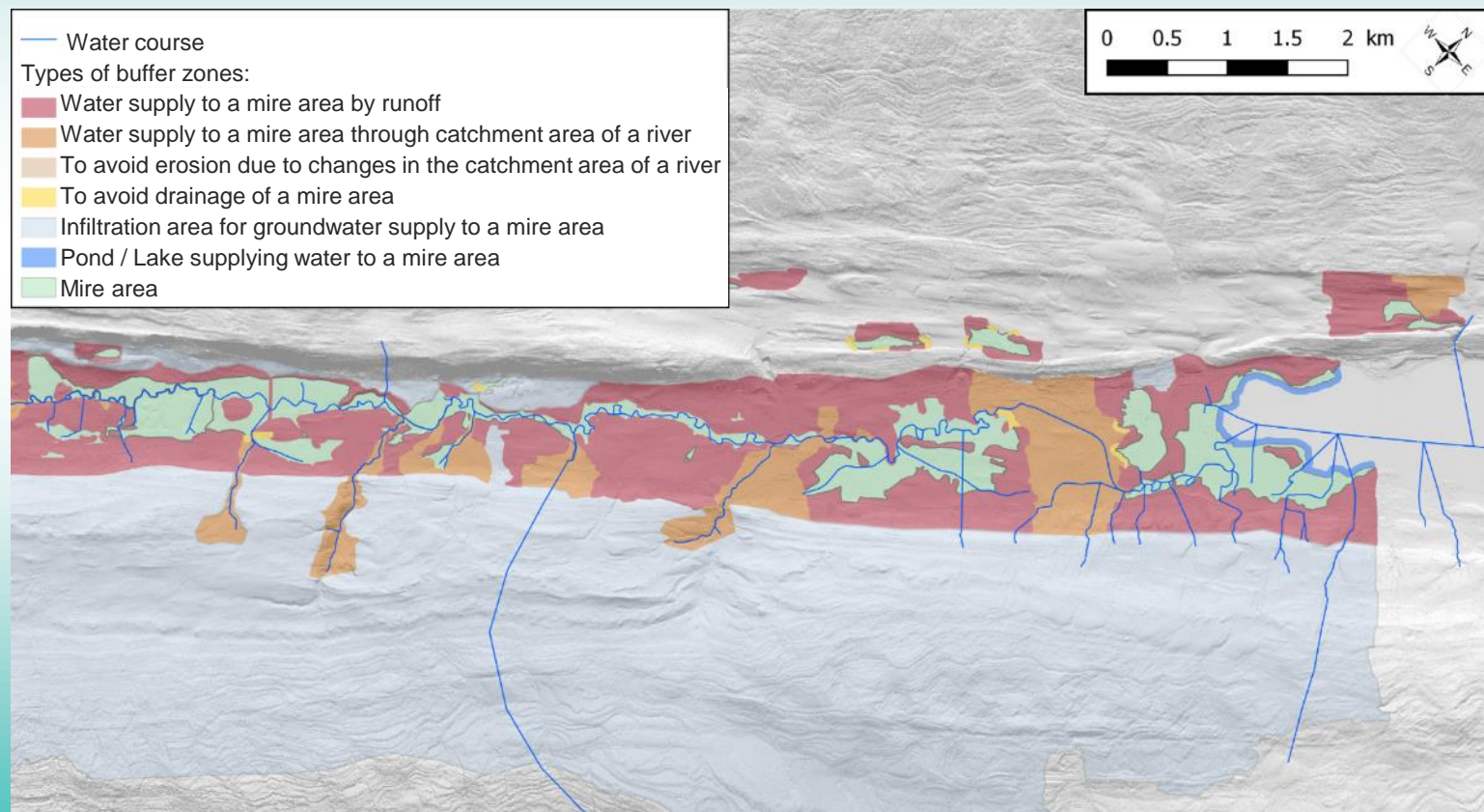
Ökologischer Nassreisanbau
yvonne.fabian@agroscope.admin.ch

Strictly protected peatlands

- Peatsoils located in protected areas, for nature and/or landscape conservation purposes, have to be rewetted by removing drainage pipes or blocking drainage ditches.
- A newly developed approach to design large hydrological buffer zones is taking into account the water regime in the catchment areas providing a sufficient water supply to peatlands.

Hydrological buffer zones for mires

Hydrological buffer zones for mires

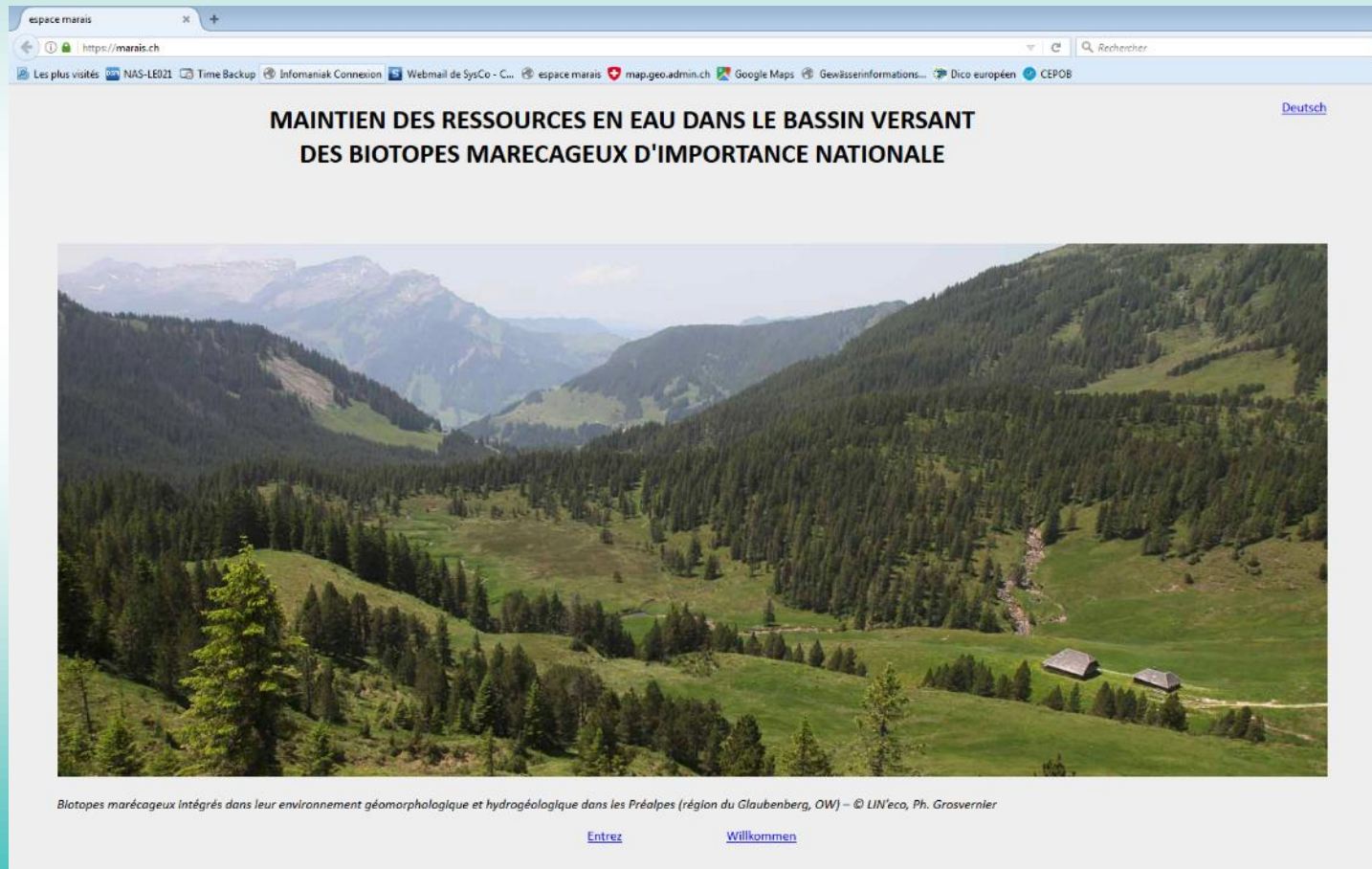


Strictly protected peatlands

- The approach has been recently developed and is now recognized as valuable by the Federal Office for the Environnement.
- Based upon a precautionary principle, this approach is going to be used to implement provisory perimeters on a national basis starting in 2022.
- At the time, there is at least one regional ongoing project that aims at implementing such hydrological buffer zones in discussion with landowners.

[Visit marais.ch]

www.marais.ch



Thank you for your attention!

