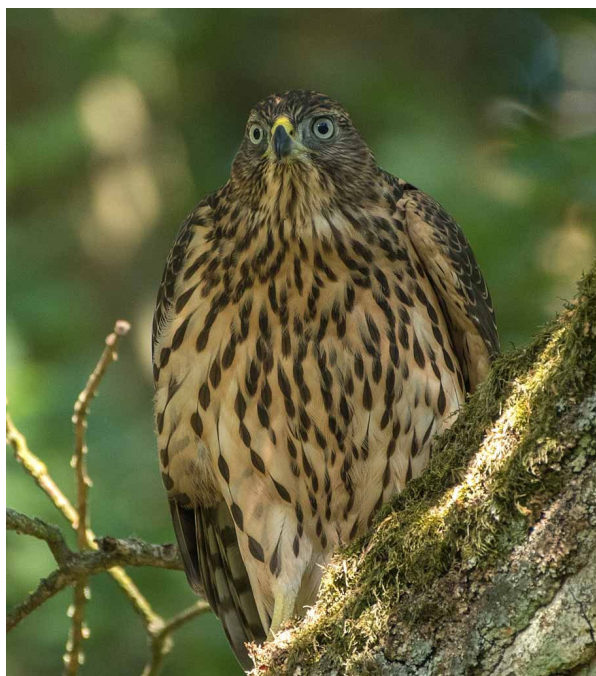


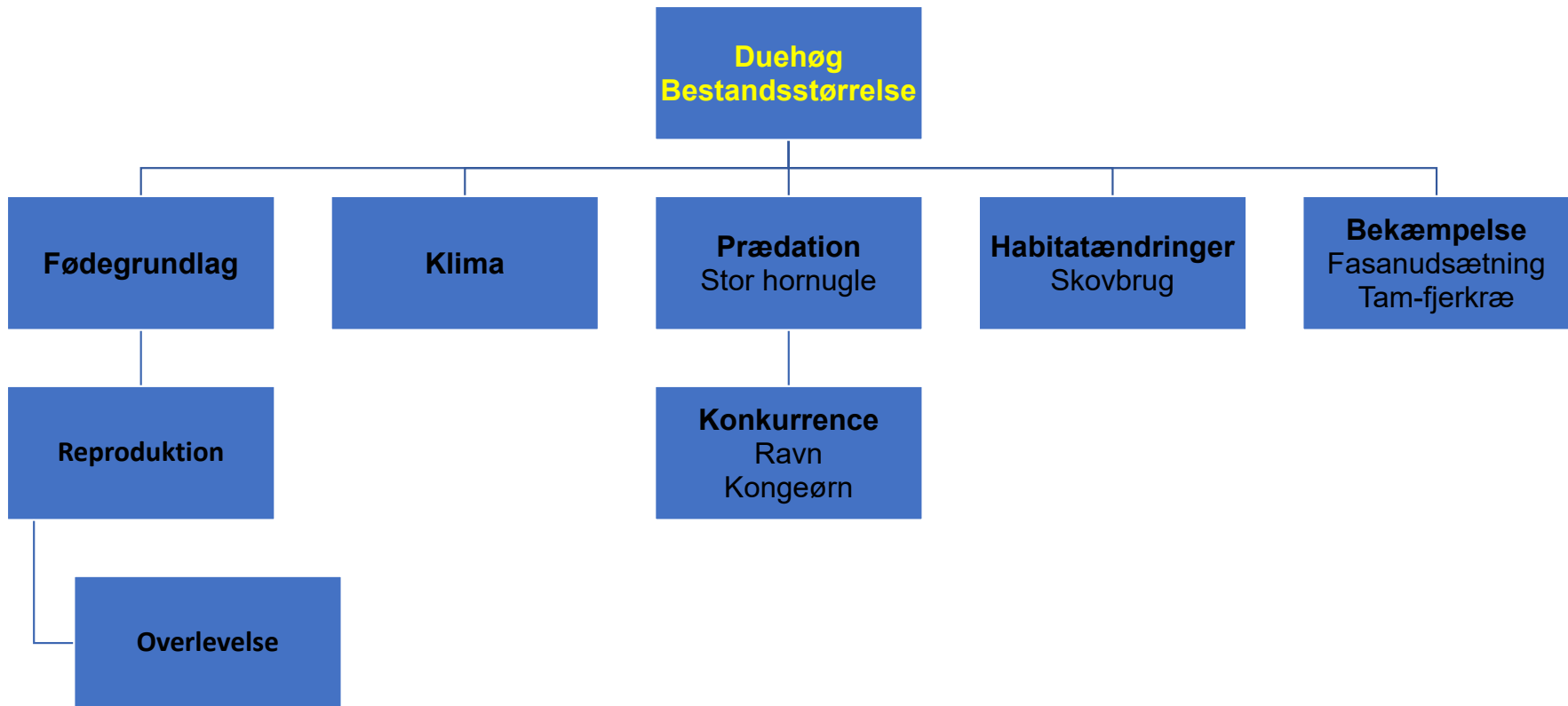
Duehøg – Hønsehøg
Kært barn har mange navne



© Håge Sørensen

© Palle Sørensen 2017

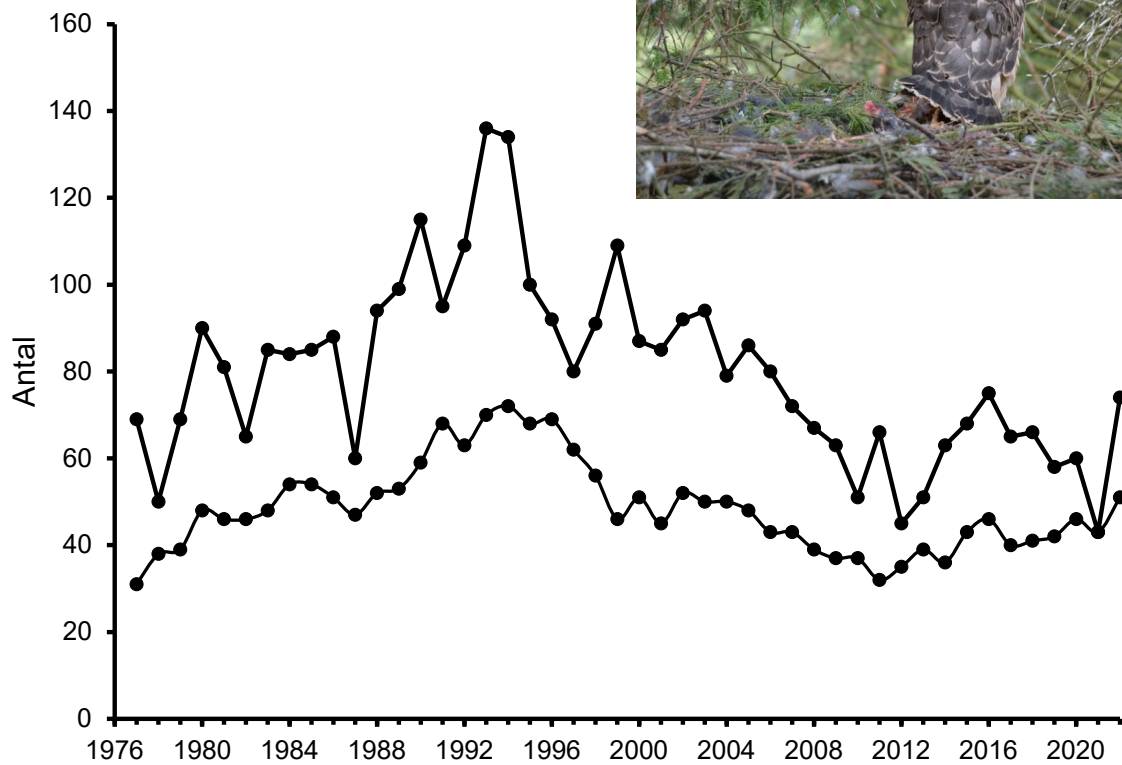
Projekt
Bestands-regulerende faktorer
Duehøg
1977-2022



Duehøge undersøgelsesområde Vendsyssel 1977-2022



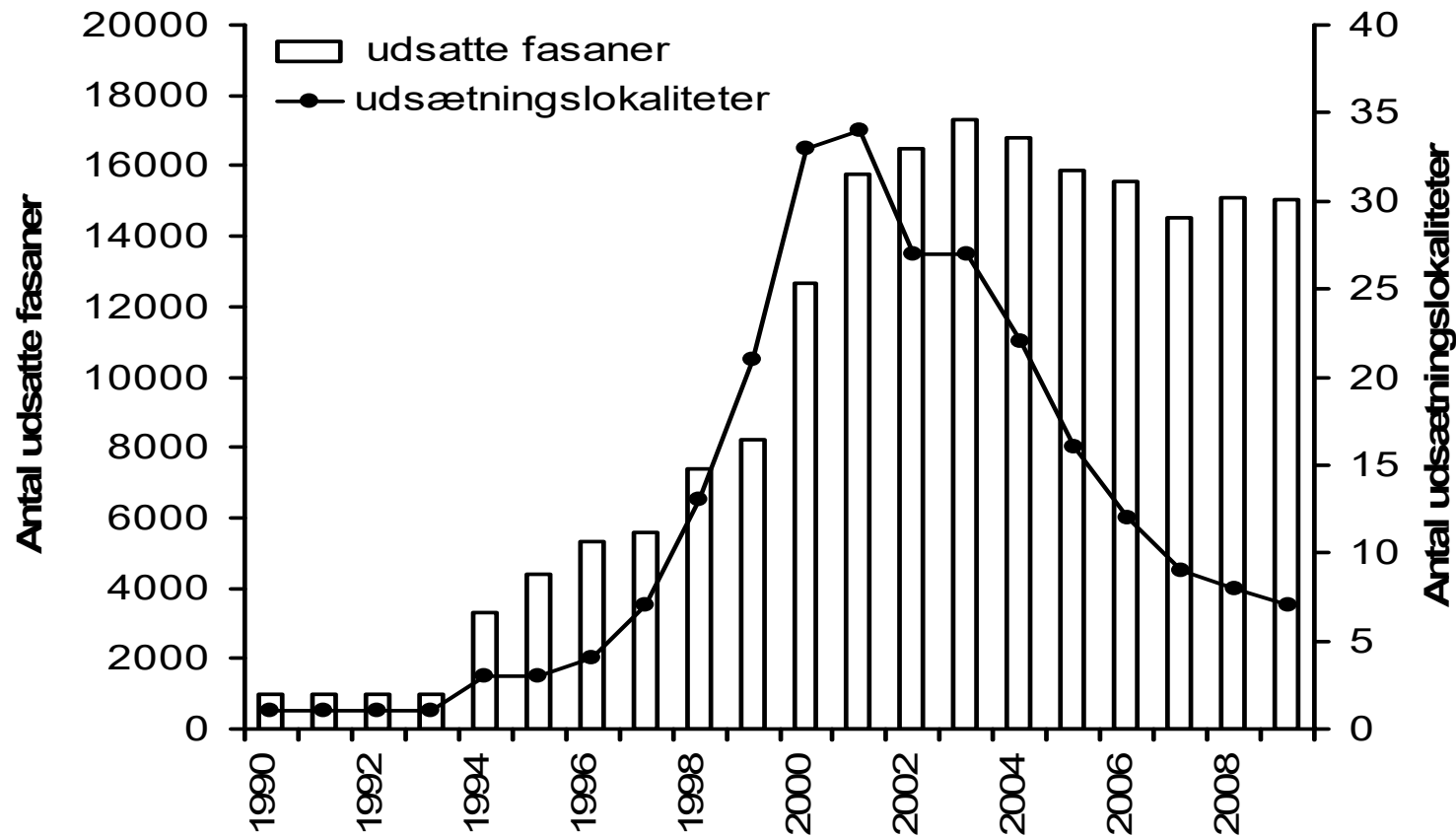
Årlig antal udflyjende unger og antal y-par
1977-2022



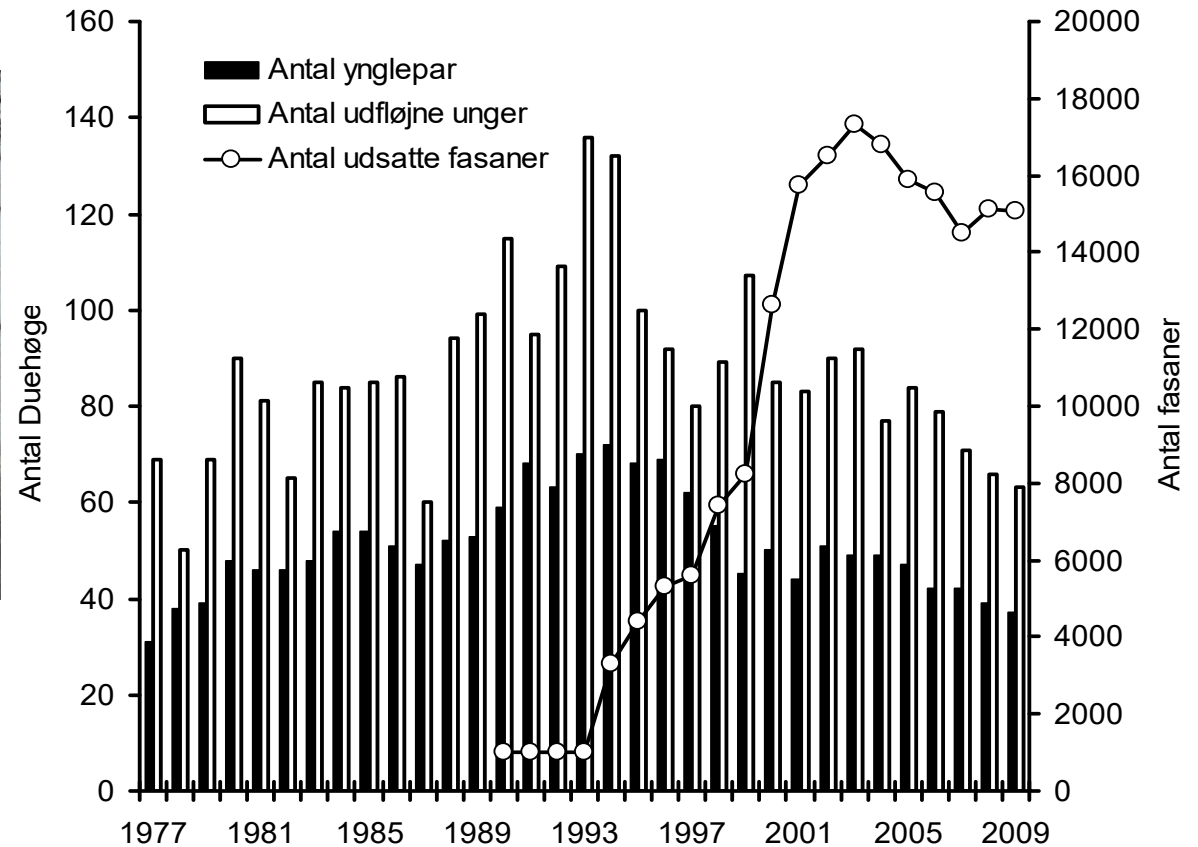
Fasanen - et farligt dyr
(jo mere mad jo færre duehøge)



Det årlige antal udsatte fasaner i undersøgelsesområdet Vendsyssel (venstre y-akse), fra antallet af udsætningslokaliteter (højre y-akse). På de enkelte udsætningslokaliteter er der fra 1-9 udsætningssteder.



Bestandsudviklingen og ungeproduktionen for Duehøgen i undersøgelsesområdet Vendsyssel 1977-2009 (venstre y-akse). Antallet af udsatte fasaner i samme området 1990-2009 (højre y-akse).



Bekæmpelse

1. Fældefangst ved udsætningspladser og ved reden
2. Gift udlægning.
3. Skydning af ynglefugle på/ved reden og ved udsætningspladser.
4. Skovning af redetræ.



Da "krigen" var på sit højest midt i 1990'erne blev der årligt registreret op til 23 forskellige fælder med levende agn.



Duehøgebestanden, dens ungeproduktion og de ynglende hunners alderssammensætning i og omkring (radius 5 km, i alt 8 lokaliteter) Pajhede Skovdistrikt før (1979-93) og efter (1994-09) fasanudsætningen, som for alvor begynder i 1993.

	1979-1993	1994-2009
Antal yngleforsøg (n mulige)	80 (120) 66,7 %	35 (128) 27,3 %
Gns. antal yngleforsøg pr år (\pm SD)	5,33 (\pm 1,23)	2,19 (\pm 0,91)
Antal unger produceret i alt	130	52
Gns. antal juv. pr par (\pm SD)	1,66(\pm 1,22)	1,49 (\pm 1,31)
Gns. antal juv. pr prod. par (\pm SD)	2,42 (\pm 0,57)	2,48 (\pm 0,60)
Gns. alder på de ynglende hun (\pm SD)	4,90 (\pm 2,84)	1,84 (\pm 1,08)
Procent éngangs ynglende hunner* (n)	5,8 (69)	75,0 (32)
Antal 1-årige hunner der yngler	5	14

Problemløsning

- Dialog
- Flytningsforsøg
- Politianmeldelse ?
- Holdningsændring
- Økonomisk kompensation

Er der plads til Kongeørnen i Danmark

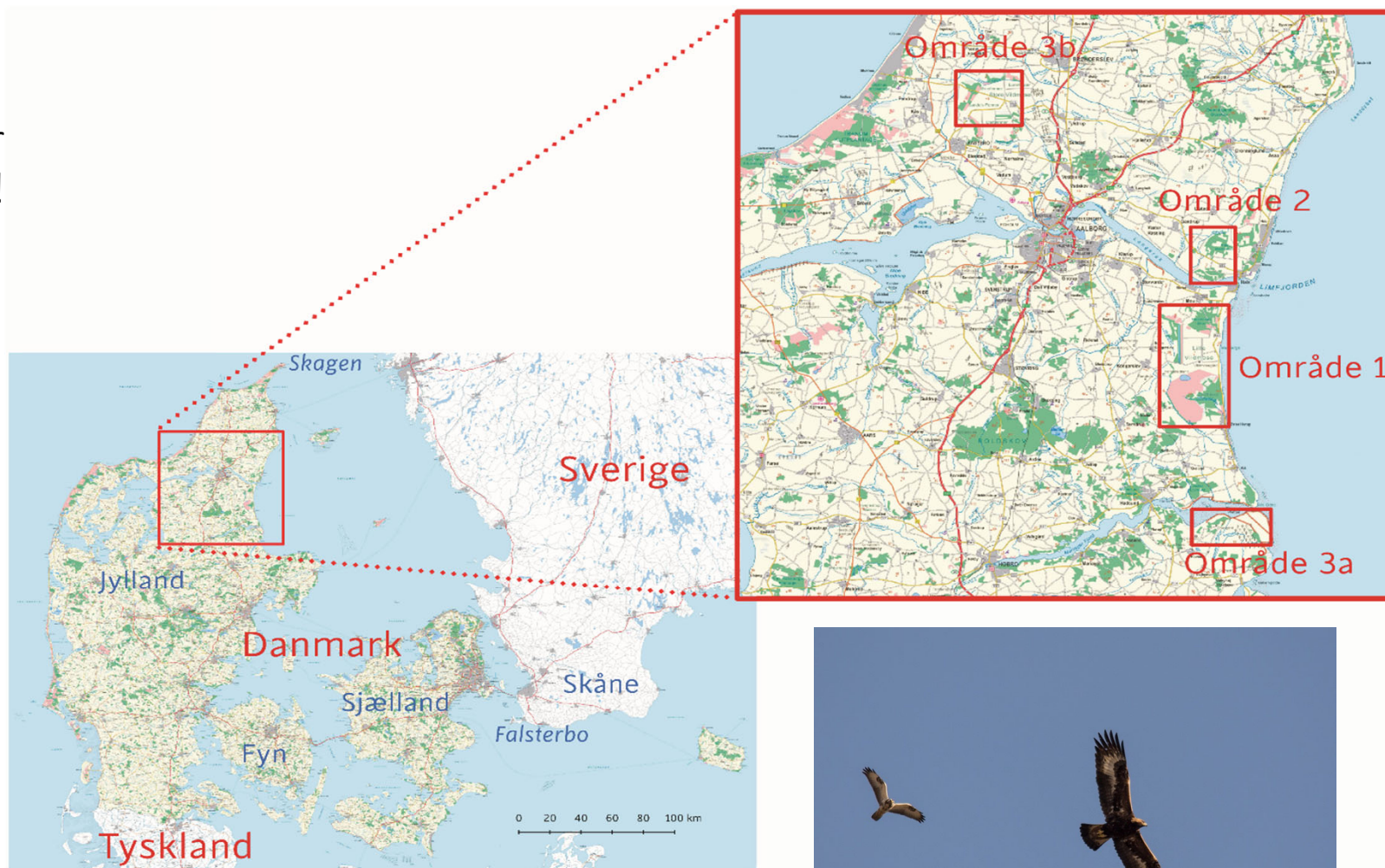
Jan Tøttrup Nielsen



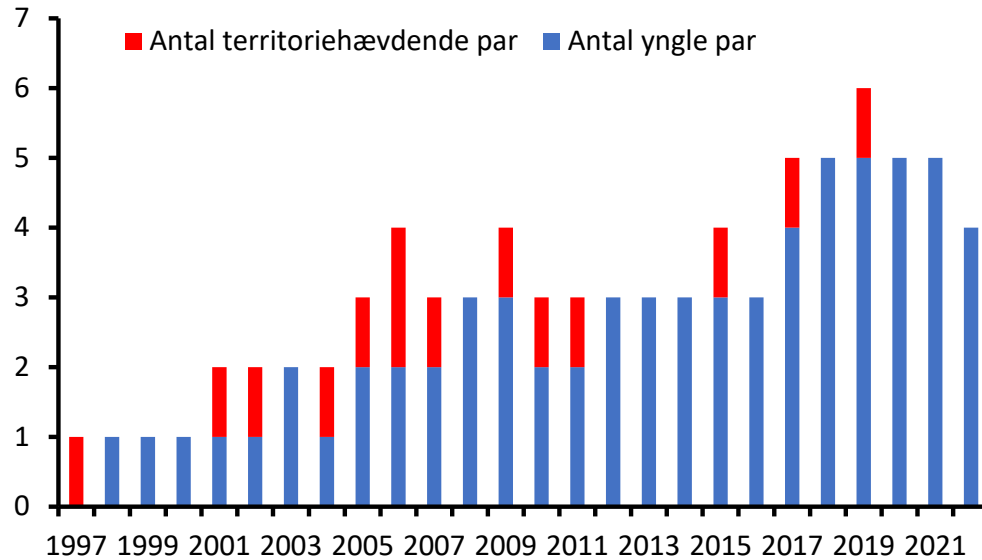
Kongeørne overvågning i Danmark

Bestand og reproduktion:	
Fødeundersøgelse:	a) Indsamling af bytterester
	b) Kamera-overvågning
Konkurrence mellem Kongeørn og Havørn:	
Overlevelse/dødelighed:	a) Ringmærkning
	b) Fjerindsamling – DNA-analyse
	c) GPS-sender
	d) Kamera-overvågning og feltobs

7 lokaliteter
på 25 år !!!!



Bestandsudvikling og reproduktion



ks	n	%
2	9	13,4
1	39	58,2
0	19	28,4
	67	

gen. juv/par med juv (sd)	1,19	0,37
gen. juv/par (sd)	0,85	0,61

Fødeundersøgelse



Art	Antal	Antal
	Kamera	Indsamlet
Tamhøne	10	11
Fasan	2	3
Gråand		1
Huldue		1
Mårhund	1	1
Rådyr	1	1
Hare	4	4
Vandrotte	1	1
ubestemte	3	
i alt	22	23



Byttedyr indsamlet ved danske Kongeørne og Havørne reder 2005-2021

		Kongeørn						Havørn	
		Area 1		Area 2		Area 3		Area 1	
		n	vægt %	n	vægt %	n	vægt %	n	vægt %
Geese	<i>Anatidae</i>	2	0.9	1	0.2	7	2.8	14	20.4
Ducks	<i>Anatidae</i>	81	10.1	22	1.5	38	14.9	20	8.2
Waders	<i>Caradriidae, Scolopacidae</i>	17	0.5	7	0.1	14	1.0		0.0
Gulls	<i>Laridae</i>	21	0.8	12	0.4	9	1.0	23	2.7
Water birds	<i>Podicipedidae, Phalacrocoracidae, Ardeidae, Rallidae</i>	42	7.4	0	0.0	8	5.7	93	47.7
Gallinaceans	<i>Phasianidae*</i>	139	22.9	925	69.4	34	12.8	10	5.7
Birds of prey	<i>Accipitridae, Falconidae</i>	8	0.6	7	0.4	10	2.7		0.0
Owls	<i>Strigidae</i>	6	0.2	2	0.1	2	0.2		0.0
Pigeons	<i>Columbidae</i>	73	4.2	156	4.8	30	5.6		0.0
Crows	<i>Corvidae</i>	71	4.3	81	2.6	29	5.3	5	1.1
Smaller passerines	<i>Turdidae, Paridae, Sturnidae, Fringillidae</i>	13	0.1	3	0.0	4	0.1		0.0
Insectivores	<i>Insectivora</i>	6	0.5	0	0.0	4	0.1		0.0
Hares	<i>Lagomorpha</i>	56	17.5	62	8.9	30	27.8	2	2.1
Rodents	<i>Rodentia</i>	68	1.1	53	0.6	39	1.9	1	0.1
Carnivores	<i>Carnivora</i>	31	6.1	11	1.0	16	8.2		0.0
Even-toed ungulates	<i>Artiodactyla</i>	68	22.7	55	9.7	10	9.8	9	9.6
Snakes	<i>Ophidia</i>	0	0.0	0	0.0	1	0.1		0.0
Fisk	<i>Osteichthyes</i>	0	0.0	0	0.0	0	0.0	6	2.4
<i>Total</i>		702		1397		285		183	

	Antal %			Vægt %		
	Area 1	Area 2	Area3	Area 1	Area 2	Area 3
Common Pheasant <i>Phasianus colchicus</i>	13.5	65.2	13.0	14.1	65.5	13.3
Common Woodpigeon <i>Columba palumbus</i>	7.2	9.3	11.3	3.3	3.9	5.4
Carrion/hooded Crow <i>Corvus corone</i>	8.7	5.7	8.4	4.4	2.6	4.4
European Hare <i>Lepus europaeus</i>	7.2	4.9	10.9	16.4	9.3	27.4
Roe Deer <i>Capreolus capreolus</i>	8.1	4.5	2.1	18.3.	13.1	7.9
European Water Vole <i>Arvicola terrestris</i>	7.9		5.5	1.0		0.7
Mallard <i>Anas platyrhynchos</i>	9.2		12.2	9.1		13.2
Chicken <i>Gallus gallus domesticus</i>	3.8			5.5		
Black-headed Gull <i>Larus ridibundus</i>	2.8			1.0		
Great Cormorant <i>Phalacrocorax carbo</i>	2.0		2.1	4.1		4.6
	70.4	89.6	65.5	76.2	94.4	76.9

Tabel 1. Frequency distribution of prey species that constituted 5% or more of the numbers or mass in at least one of the nesting areas. The values in the table are of the total number recorded prey items. Area 1(n 608): Tofte Skov, Høstemark Skov. Area 2 (n 1166): Hals Nørreskov, Hals Sønderskov. Area 3 (n 238): Overgård and Store Vildmose.

Overlevelse – dødelighed – udskiftning af
ynglefugle



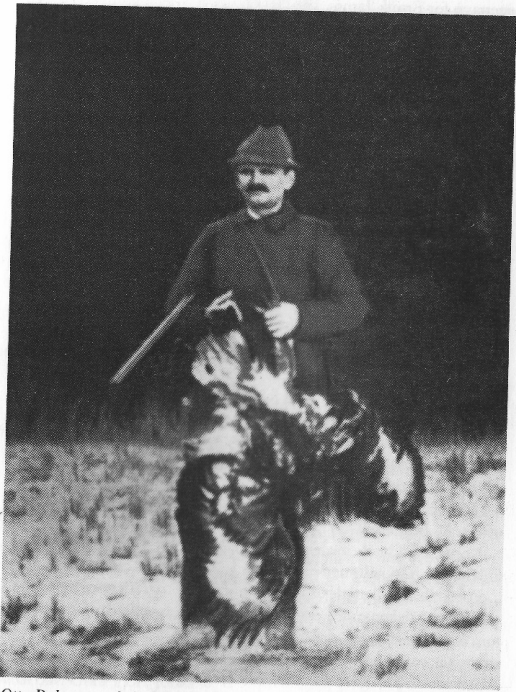


35 mærket:
11 døde
7 aflæst

Fjer indsamling
til DNA-analyser



I Danmark skydes Kongeørne



Otto Pedersen med skudt kongeørn, Tofte Skov 1907. I denne for herregårdsjagten så glørvardige periode bestod vildtplejen bl.a. i ubegrænset nedskydning af rovfugle.

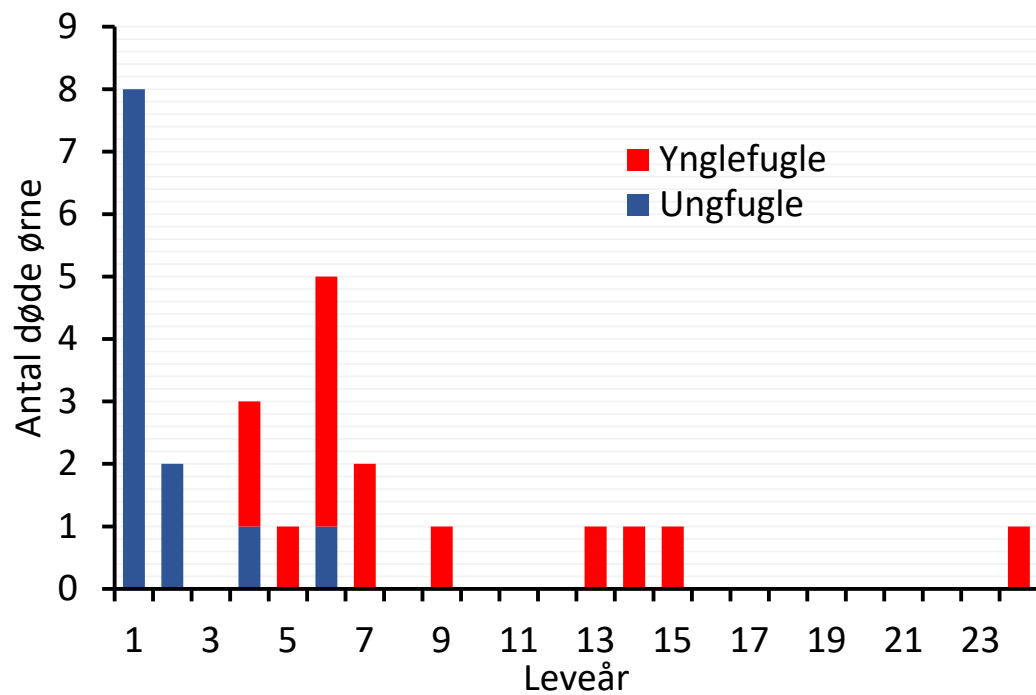


Oversigt over døde/udskiftede Kongeørne i ynglebestanden.

		Antal yngle år	Antal døde	Antal levende pr 2022
Area 1				
Tofte Skov SV 2012-2015, 2019-2022	han	7	2	1
	hun		2	1
Tofte Skov NØ 1998-2003, 2017-2022	han	12	1	1
	hun		1	1
Høstemark Skov 2003-2021	han	19	0	1
	hun		1	0
Area 2				
Hals Nørreskov 2005-2022	han	18	1	1
	hun		1	1
Hals Sønderskov 2018-2022	han	5	1	0
	hun		1	1
Area 3				
Overgaard 2008-2009	han	2	1	0
	hun		2	0
Store Vildmose 2016-2019	han	4	0	1
	hun		2	0
		67	16	9



Aldersfordeling på døde Kongeørne i Danmark 2000-2022

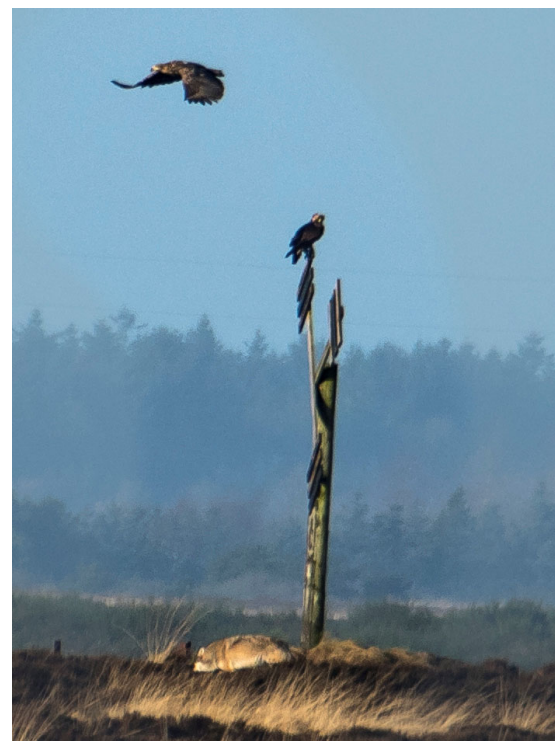


Dødsårsager for danske Kongeørne



Årsag	Antal
Gift	1
Skudt	1
Kollision mod elledning	1
Blyforgiftning	1
Svampeinfektion i respirationsystemet	3
Sult	4
Territoriekamp med anden Kongeørn	1

Fremtidig forvaltning?
Nogle hovedaktører på Borris Hede.....



Kongeørn

Der er mange problemer

