

# SAMFORVALTNING I PRAKSIS

– FORSØG MED BRAMGÆS I GULDBORGSUND KOMMUNE

# BAGGRUND

---

- **Markskader**
- **Fastlåst forvaltningssituation**
- **Flere forudgående projekter**
  - › Afværge
  - › Regulering
  - › Markskader
- **Deltagere:**
  - › Lokale landmænd og jægere
  - › Aarhus Universitet, Sektion for Faunaøkologi, DCE (Nationalt Center for Miljø og Energi)

# DOKUMENTATION AF FORLØB

- <https://projects.au.dk/da/can/integreret-forvaltning-bramgaes/protokol>

## Center for Adaptiv Naturforvaltning

- > Nyheder og arrangementer
- >> Projekter
  - > Amber
  - > Skarv-laks konflikt
  - > Evaluering af adaptiv forvaltning
  - > Forvaltning af grågås
  - >> Sommertælling af grågås
  - >> GPS-sporing af Grågæs
  - >> Integreret forvaltning bramgæs
    - > Metoder
    - >> Oprapning
  - > Internationalt datacenter for gæs
  - >> Kronvildt, viden, værdier og værktøjer
  - > Krondyr, jægere & lodsejere
  - > Mandø monitoring
  - > Hedepletvinge
  - > Modellsystem til konsekvensvurdering i naturforvaltning
  - > Ådalsforvaltning
  - > Bæredygtig ammunition
  - > Ulvedialog
- > Bramgæs - temadag

## Protokol

Hvad kan du finde på denne side?

I protokollen kan man få et overblik over, hvad vi snakkede om på mødet, og hvad vi har lavet af aftaler. Som noget nyt forsøger vi os med at sende den ud i et andet format, som alternativ til det vanlige PDF-format.

- Protokol fra mødet den 2. november 2022, Guldborgsund Rådhus
- Protokol fra workshop den 7. september 2022, Guldborgsund Rådhus
- Opstartsmøde den 30. juni 2022, kl. 19.00-21.30, Nykøbing Falster Rådhus
- Møde onsdag d. 19. januar, 2022, Guldborgsund Kommune Rådhus, kl. 14.30-21.30
- Møde på rådhuset i Guldborgsund den 6. september 2021, kl. 13.30-18.30

Til starten af siden

Revideret 18.11.2022 - [Else Vihlborg Staalsen](#)

# PROGRAM

## **18.45-19.00: Nyt siden sidst**

- Tællinger
- Status for dispensationsansøgninger
- Status for lokal organisering (Vantore, Vignæs, Sydfalster)
- Status for engafgræsning

## **19.15-20.00: Målsætninger**

- Oplæg – prioritering af målsætninger
- Konkretisering af handlinger
- Videre arbejde/næste skridt/arbejdsgruppe

## **20.00-20.30: Undersøgelser**

- Oplæg til markskadeforsøg
- Oplæg til undersøgelse af lokal organisering
- Dobbeltstandarder i den internationale regulering

## **20.30-21.00: Næste skridt**

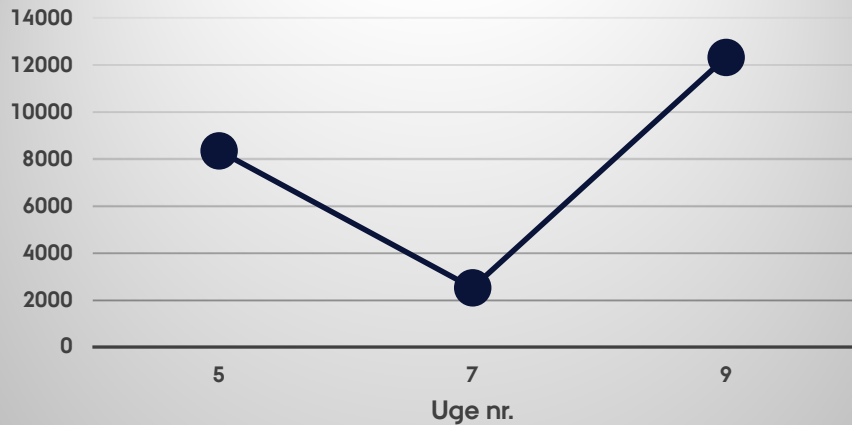
# NYT SIDEN SIDST

# SIDEN SIDST

---

- Tællinger?

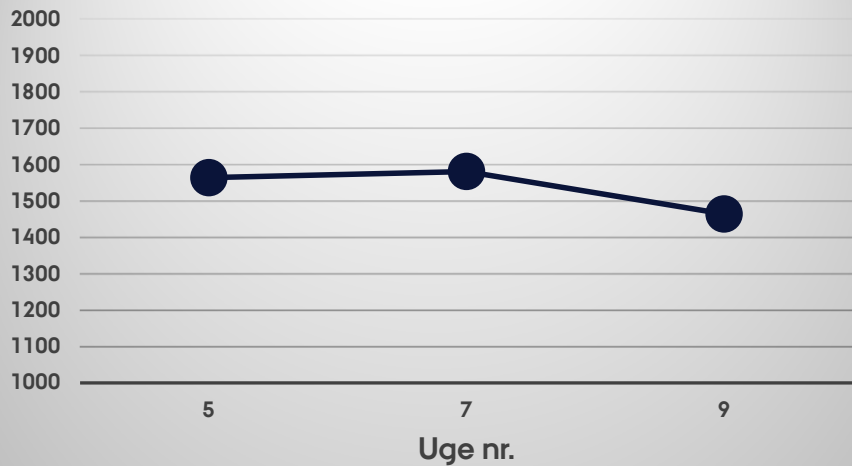
### Bramgås



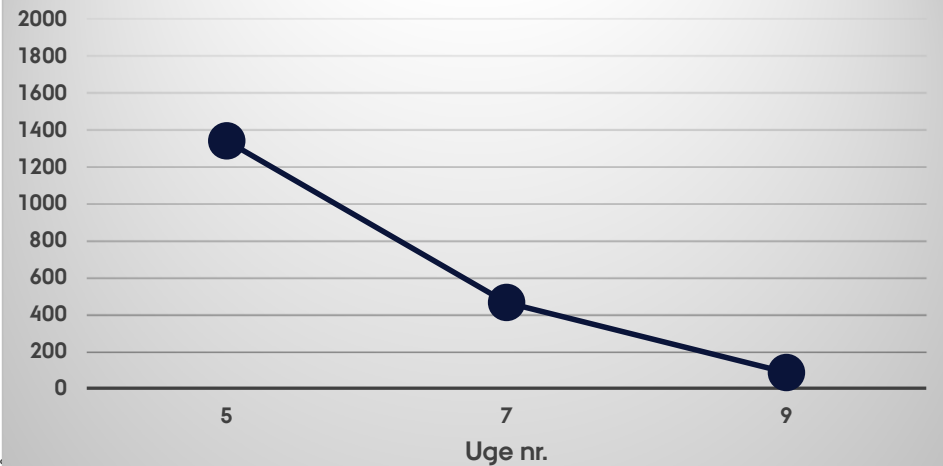
Antallet af bramgæs toppede i december på ca. 30.000 fugle (Bøtø som kerneområde).

Antallet af sangsvaner toppede slut januar på knap 2.000 fugle.

### Grågås



### Sangsvane



1. MARTS

# SIDEN SIDST

---

- **Lokal organisering**
  - > Vantore?
  - > Vignæs?
  - > Sydfalster?
- **Engafgræsning**



# MÅLSÆTNINGER

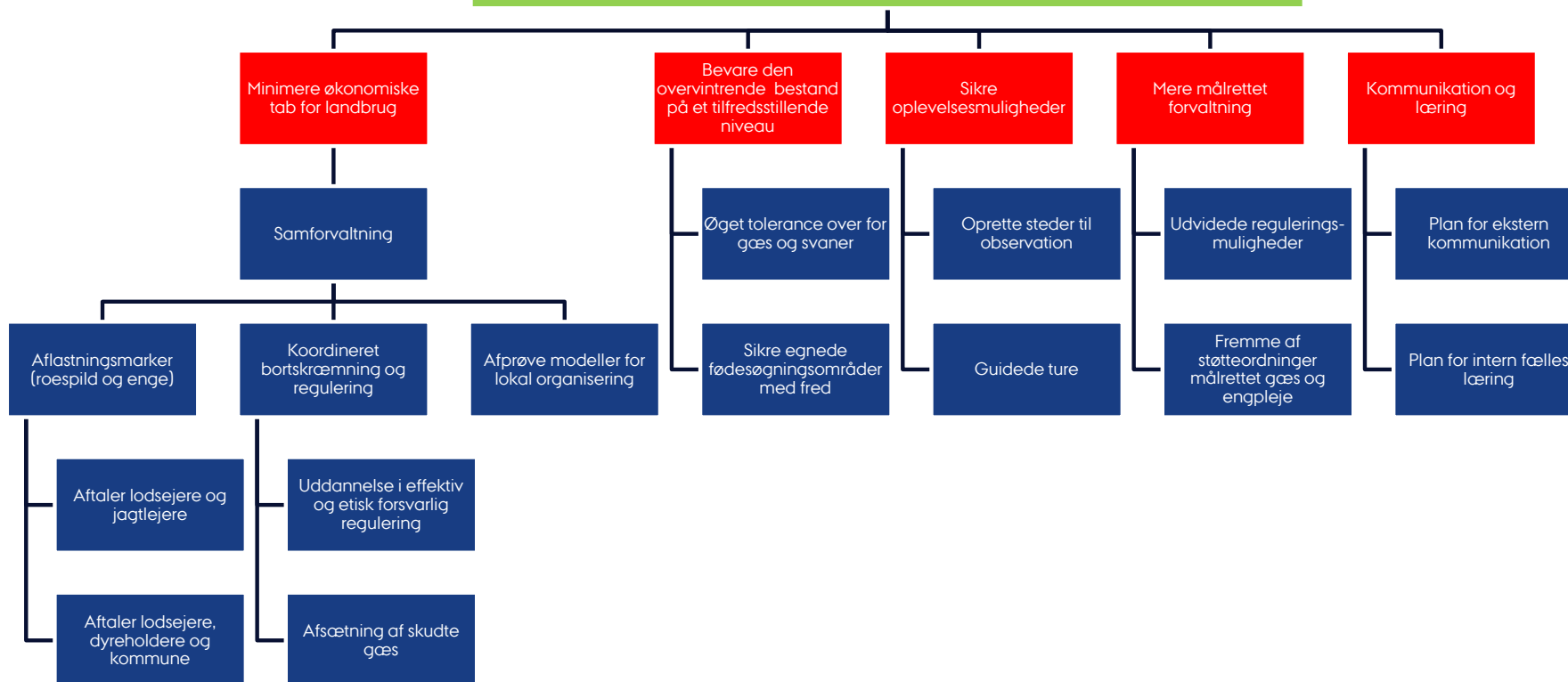
# PROBLEMFORMULERING

---

*”Afgrødeskader som følge af et stigende antal bramgæs, samt andre gåsearter og sangsvaner, medfører uacceptable økonomiske omkostninger for landbruget. Bortskræmning og regulering er tidskrævende og afværger kun problemerne i kort tid, og med risiko for at gæssene blot flyttes rundt mellem afgrødemarker i området.”*

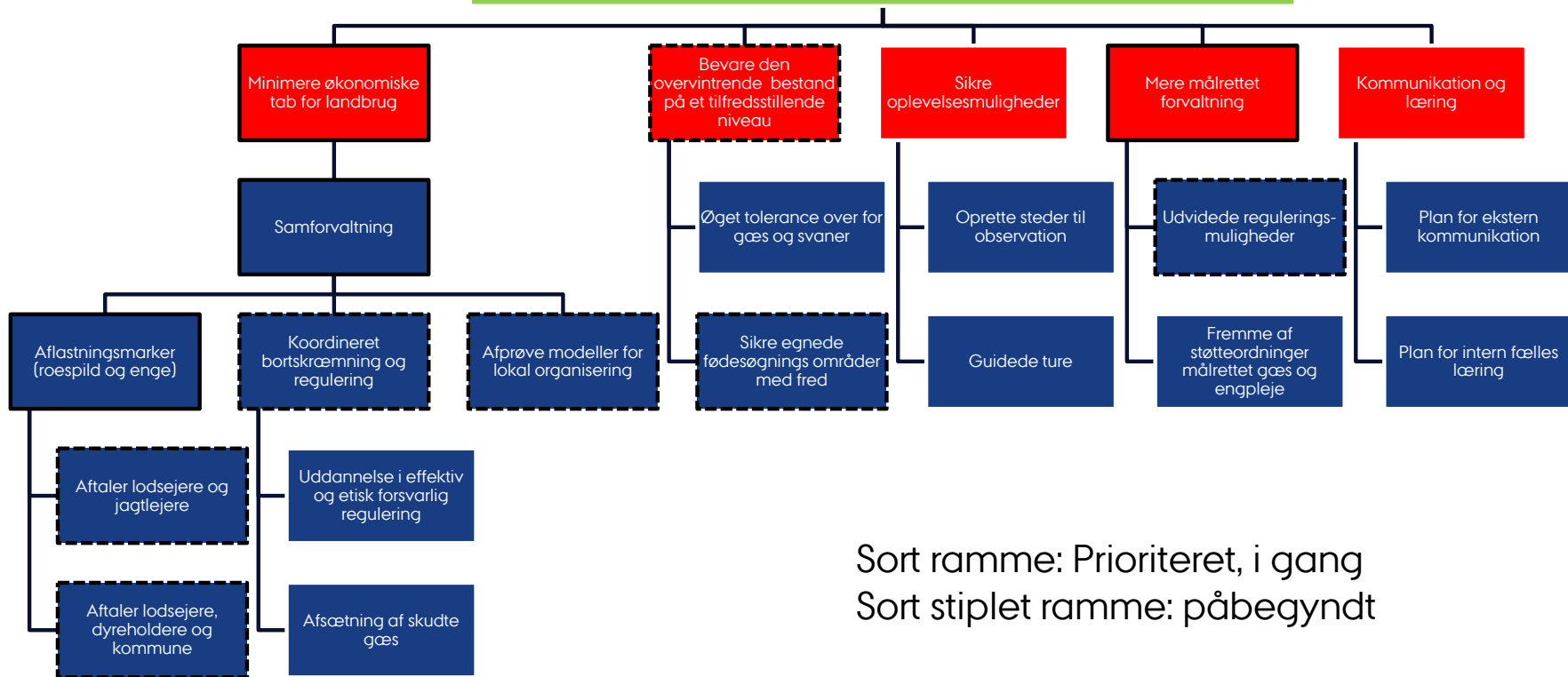
# MÅLSÆTNINGER

Samforvaltning om at minimere de økonomiske omkostninger for landbruget, samt sikre en fremtidig bæredygtig forvaltning af bramgæs, samt andre gåsearter og sangsvaner



# MÅLSÆTNINGER

Samforvaltning om at minimere de økonomiske omkostninger for landbruget, samt sikre en fremtidig bæredygtig forvaltning af bramgæs, samt andre gåsearter og sangsvaner



Sort ramme: Prioriteret, i gang  
Sort stiplede ramme: påbegyndt

# RAPPORT

---

- **Sammenfatning i rapportform?**
- **Arbejdsgruppe.**

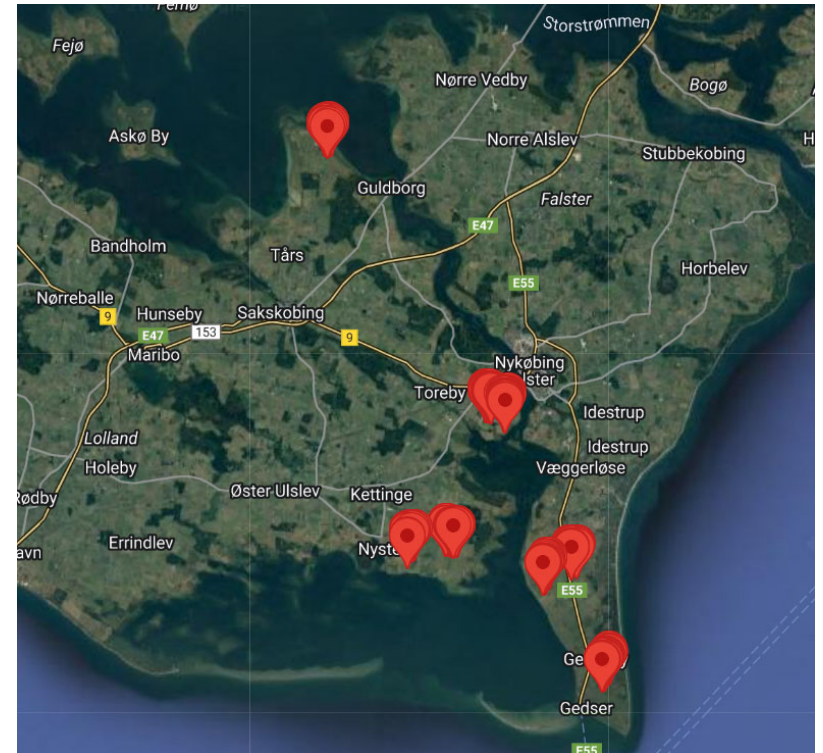


# UNDERSØGELSER MARKSKADEFORSØG 2023 EFFEKT AF GÅSEGRÆSNING PÅ HVEDEUDBYTTER

# HVAD ER WORST-CASE?

## • Prøvefelter i vinterhvede

- > 8 marker med græsningsskader fra gæs.
- > Udbyttetab på markniveau.
- > Udlagt som effekt/kontrol – dvs. med og uden græsning (diameter på 20 m).



# HVAD ER WORST-CASE?

---

- **Måling af afgrødehøjder**

- › Afgrødens højde måles 5 steder i prøvefeltet, og der udregnes et gennemsnit.
- › Højden måles ved 2 gennemgange i februar og april.



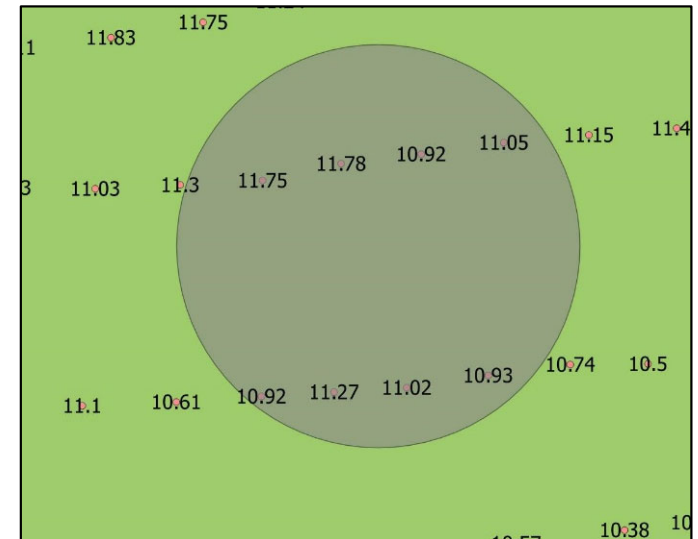


# HVAD ER WORST-CASE?

---

## • Måling af høstudbytter (sommer 2023)

- › Ved erhvervelse af elektroniske udbyttefiler, hvorfra udbyttetotal overlappende med prøvefelterne trækkes ud.
- › Sammenligning af udbytterne i græssede og ugræssede plots på samme mark.







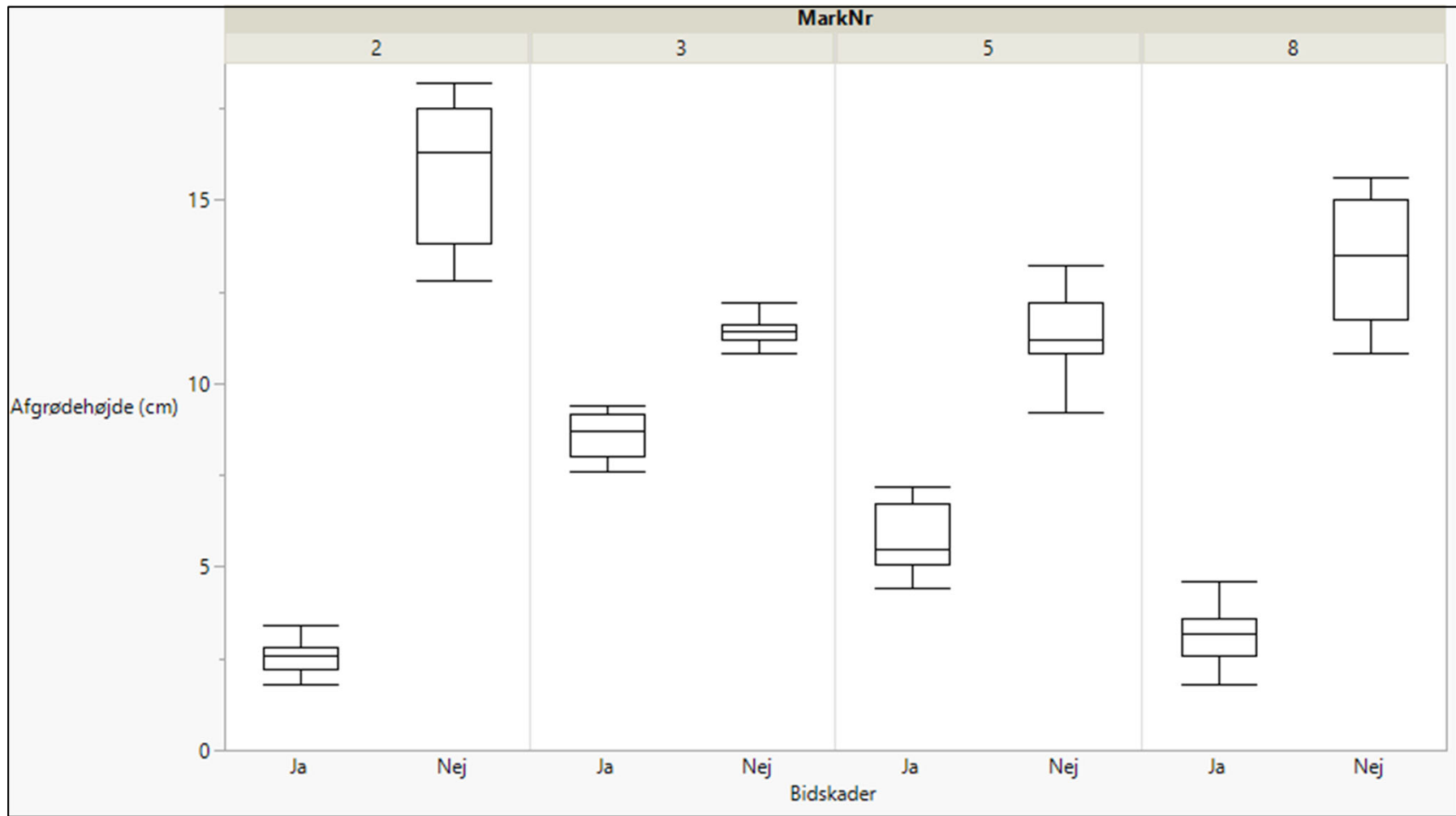














# UNDERSØGELSER LOKAL ORGANISERING

# LOKAL ORGANISERING

---

- **Undersøgelse af muligheder og vanskeligheder ved lokal organisering**
- **Interview uge 15**
  - › 11., 12 & 13. april?



# UNDERSØGELSER INTERNATIONALE FORSKELLE I FORVALTNING

# INTERNATIONALE FORSKELLE

---

- **Motivering**
- **Hvordan kommer vi videre?**

# NÆSTE SKRIDT

# NÆSTE SKRIDT

---

- Gåsejagt kursus
- Kontraktskabeloner
- Næste møde