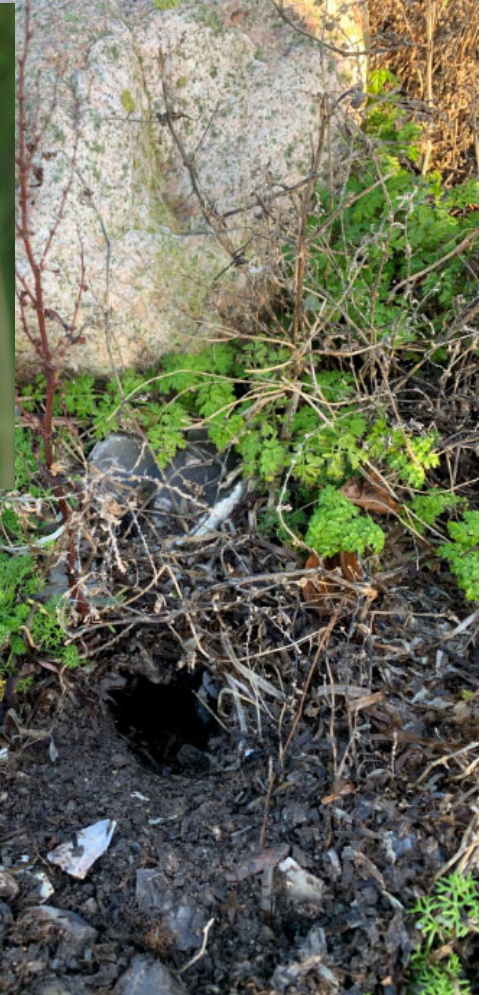




Pleje af enge for gæs og biodiversitet

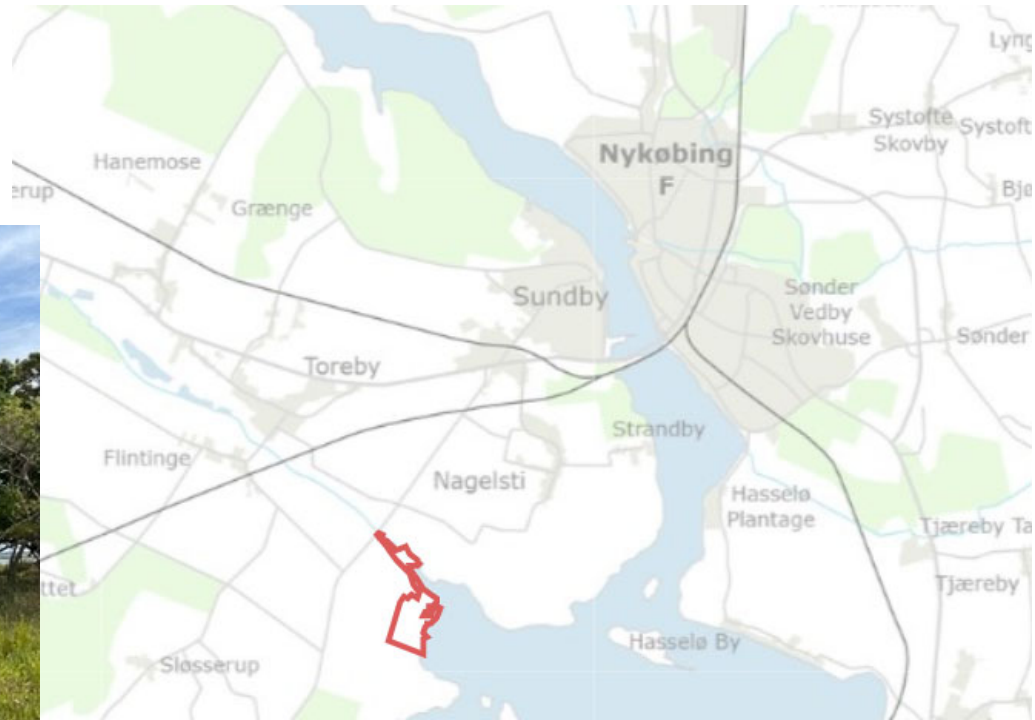


1 mio kr 15. juni fonden
10 områder
620 ha
Slåning, hegning
Kortlægning af biodiversitet
Biodiversitetstiltag





CASE FLINTINGEGÅRD





CASE FLINTINGEGÅRD 39 ha
2 km hegn - vand
100% slået i 2021
60% slået i 2022
Forventet 75% slås i 2023





AARHUS UNIVERSITET

Pleje af enge for gæs og biodiversitet



GULDBORGSUND

FLINTINGEGÅRD

Nedsat græsningstryk 0,3 DE / ha
2022 Sommergræsning juni – august
2023 same same





CASE BØTØ NOR
Ca. 200 ha
DDNF, NST og GK





CASE BØTØ NOR

Gæs – kort græs – September
Køer og vilde heste – “helårsgræsning”
DE begrænses af læskur
Supplerende slåning (dele af DDNF og GK areal)





CASE BØTØ NOR

Projekt "Iort og vegetationshøjde"
Afgræsset – høj højde
Afgræsset og slået 10 cm
Afgræsset og slået 20 cm



