

# Markskader forvoldt af bramgæs

Marian Thorsted, SEGES

Jens Erik Jensen, SEGES

Kevin K. Clausen, Aarhus Universitet

**8. marts 2022, Dalum Landbrugsskole**

Foto: Louise Lund, Vkst



15. Juni Fonden



Miljøministeriet  
Naturstyrelsen

**SEGES**  
INNOVATION

# Baggrund

Bramgæssene kan i vinterhalvåret fouragere på afgrøder

Fører i nogle tilfælde til konflikt med landbrugsinteresser:

- Vinterhvede, raps, græs og andre former for vintersæd er særligt udsat. Skader på udbytte og kvalitet afhænger af ankomsttidspunkt, gåseantal og varighed af græsning
- Majsstub, kornstub og roerester udgør i sig selv ikke et problem, idet gæssene fouragerer på spild efter høst
- Ikke store problemer med vårsåede afgrøder

Markskader er den størst samfundsmæssige problematik ift. voksende gåsebestande, med kun få undersøgelser af skadernes omfang

- Studier udført af Aarhus Universitet
- Studier udført af SEGES Innovation



© Jesper Pedersen



© Kevin K. Clausen

# Forsøg i vinterhvede på Lolland høstår 2020 og 2021



## Forsøgsbehandlinger

Ingen gæs	Net fra såning til maj
Gæs 'hegnet ude' efterår	Net fra februar
Gæs 'hegnet ude' hele sæsonen	Ikke net

Foto: Louise Lund, Vkst

# Udbytter (kerne og råprotein)

2 forsøg 2020 + 1 forsøg 2021	Hkg kerne pr. ha Udbytte og merudb.	Hkg råprotein pr. ha Udbytte og merudb.
Ingen gæs	119,5	10,6
Ingen gæs forår	- 6,9*	- 0,8
Gæs hele sæsonen	- 3,5	- 1,25**
	LSD 5,0	LSD 0,6

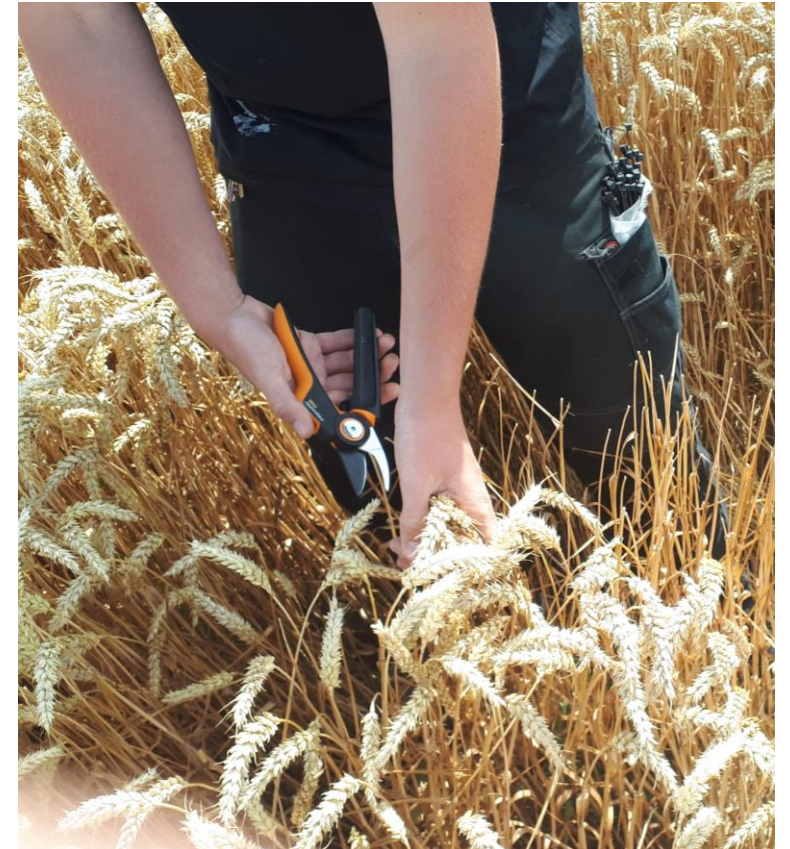
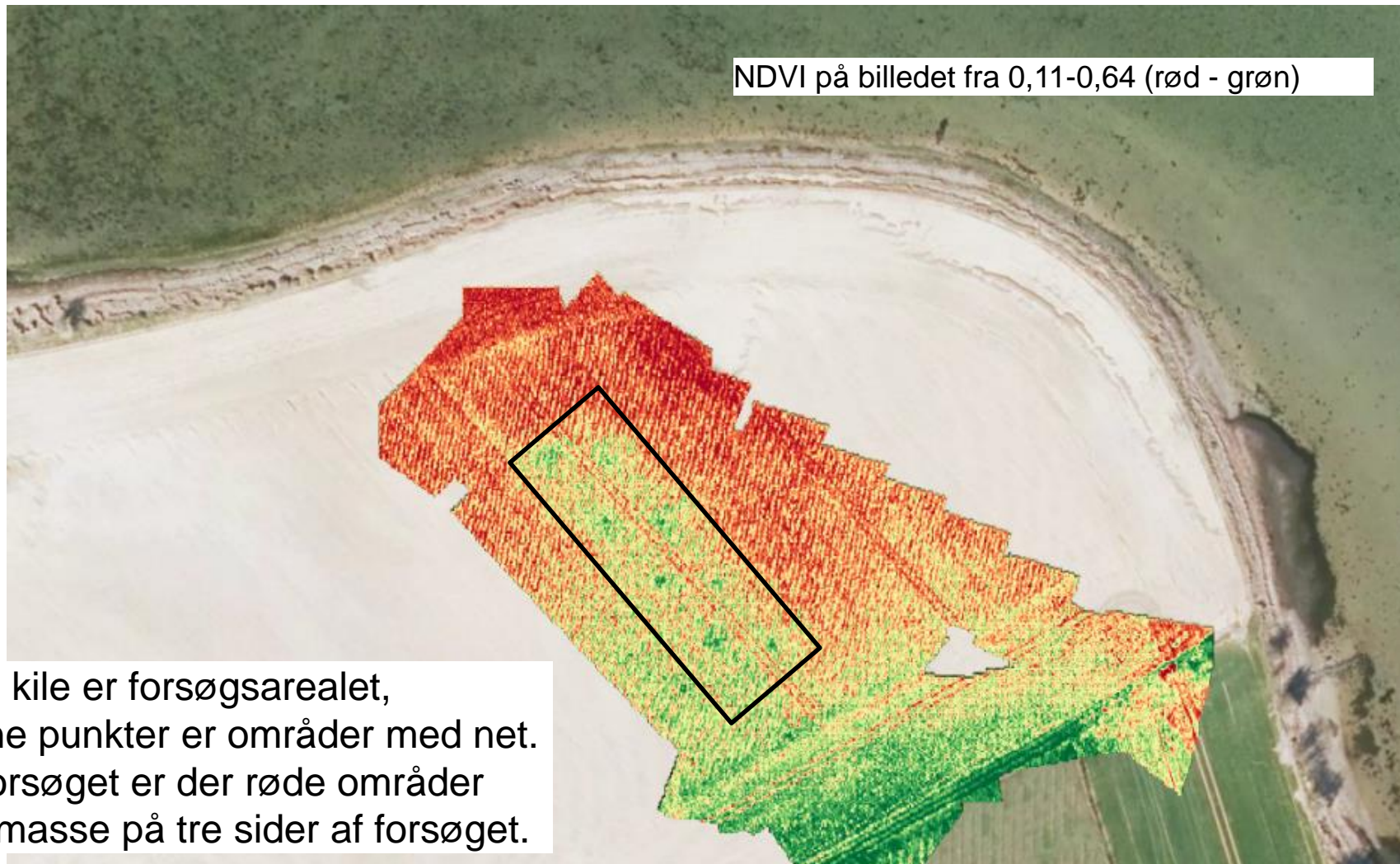


Foto: Louise Lund, Vkst

\*Udbyttetab på 830 - 1565 kr./ha, ved kornpris på 120-227 kr./hkg

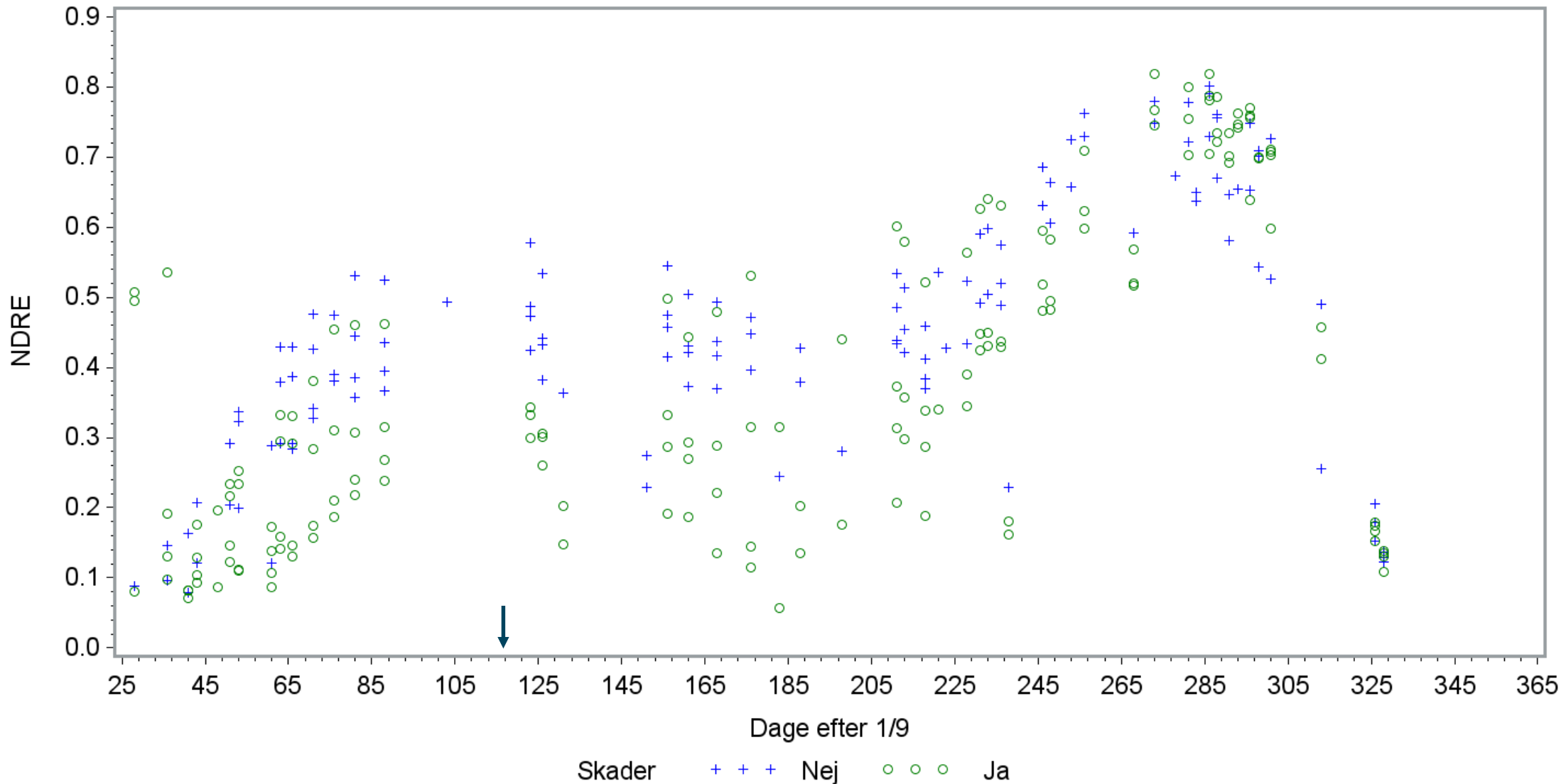
\*\*Proteinværditab udelukkende: 375 kr./ha, v. 3,75 kr. pr. procent enhed protein pr. hkg

# Biomassekort fra drone i forsøg 20. marts 2020



# Hvedemarker med og uden gåseskader på ejendom i Guldborgsund Biomassedata i hvede (25/9 2018 – 31/8 2019)

Høstår=2019



# Forsøg i slætgræs v. Esbjerg omkring Store Darum (2018-2019)



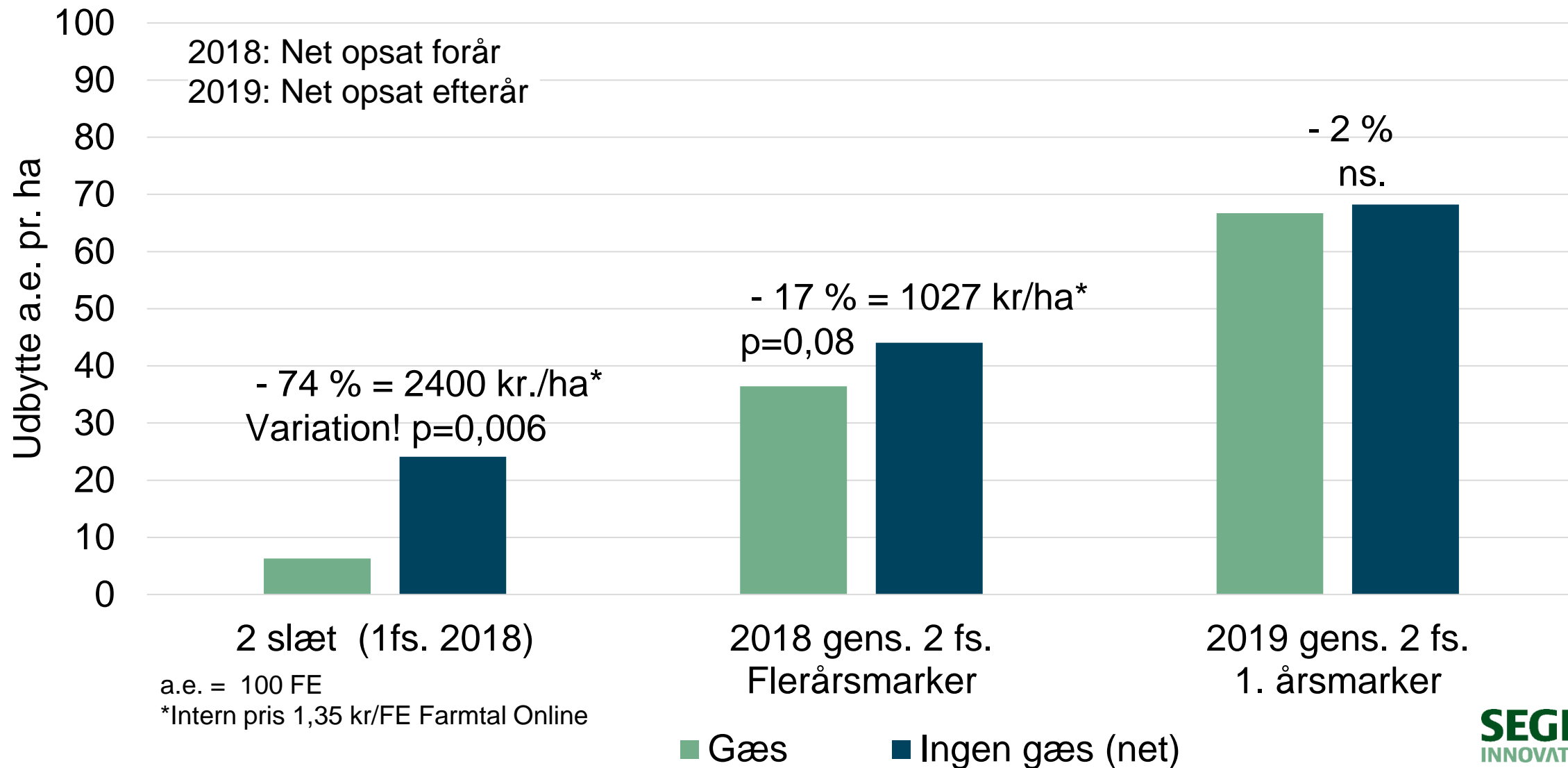
# Felter fra forsøg i slætgræs i 2018. 1. slæt, 17. maj



Fotos: Nicolai Smed Kjær, SAGRO



# Udbytte i slætgræs (5 landsforsøg 2018-2019)



# Konklusion

- Forsøg dokumenterer udbyttetab (kerne og protein) i vinterhvede
- Hvedeforsøg repræsenterer ikke 'worst-case', som er kraftig efterårsgræsning
- Tendens til udbyttetab i forsøg med slætgræs
- Slætgræsforsøg repræsenterer ikke 'worst-case', som er kraftig efterårsgræsning
- I praksis ændres sædskifte til vårsæd med bl.a. udbyttetab/afregning til følge
- Forsøg med 'net' har en tendens til repellerende virkning på gæs
- Forskelle mellem år



# Tak for opmærksomheden, og tak til:

- Landmænd og forsøgsmedarbejdere ved Vkst og SAGRO
- Projekt- og styregruppen i 'Adaptiv gåseforvaltning'

 15. Juni Fonden



Foto: Colorbox