

HVORDAN BRUGER BRAMGÆS, ANDRE GÆS OG SVANER OMRÅDET?

FORELØBIGE RESULTATER







AARHUS
UNIVERSITET

INSTITUT FOR BIOSCIENCE

JESPER MADSEN, KEVIN KUHLMANN CLAUSEN, JESPER PEDERSEN

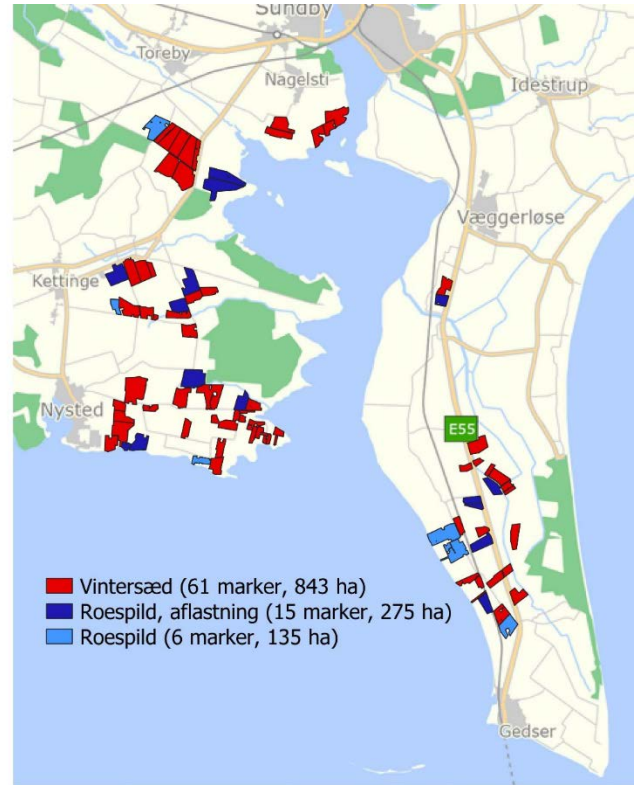
BRAMGÅS-MØDE, RÅDHUSET, NYKØBING FALSTER

6. SEPTEMBER 2021

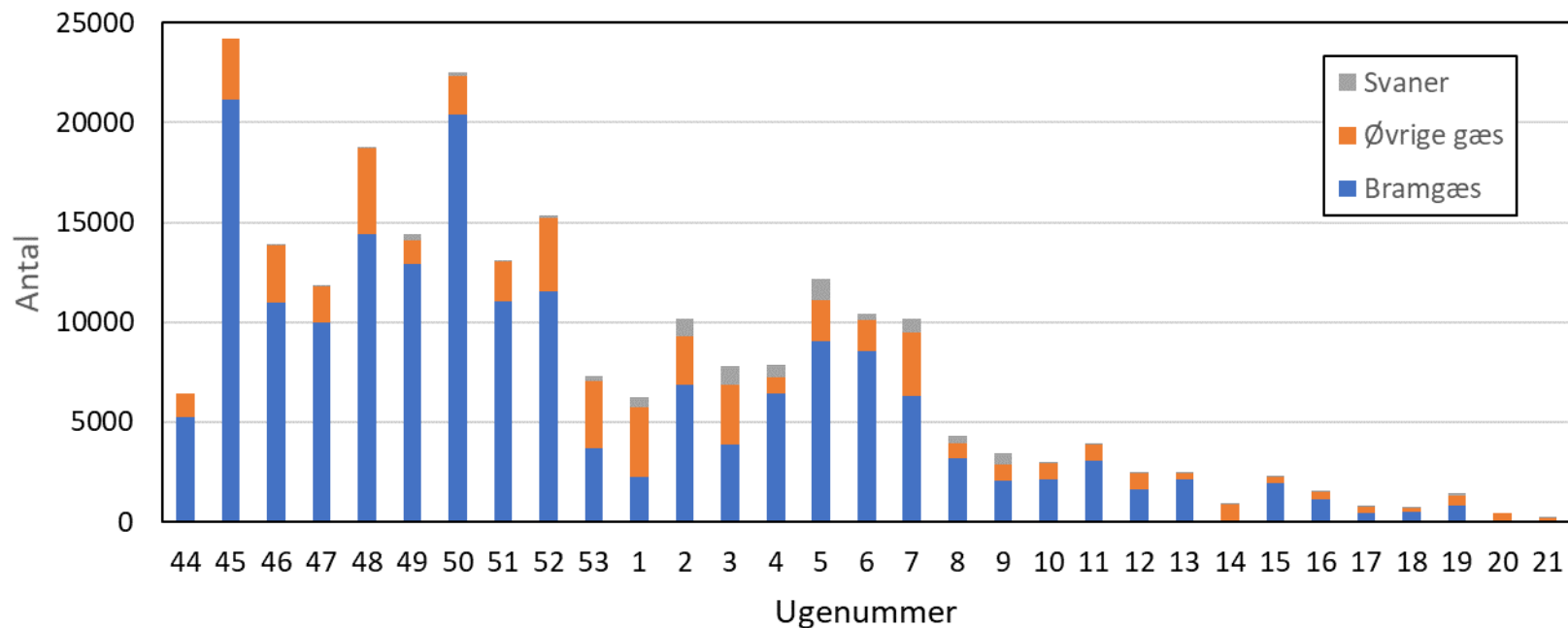
SKRÆMME-RUTE



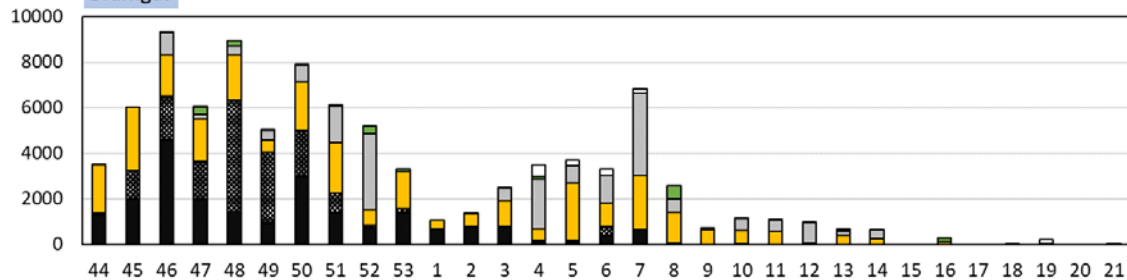
FORSØGSMARKER



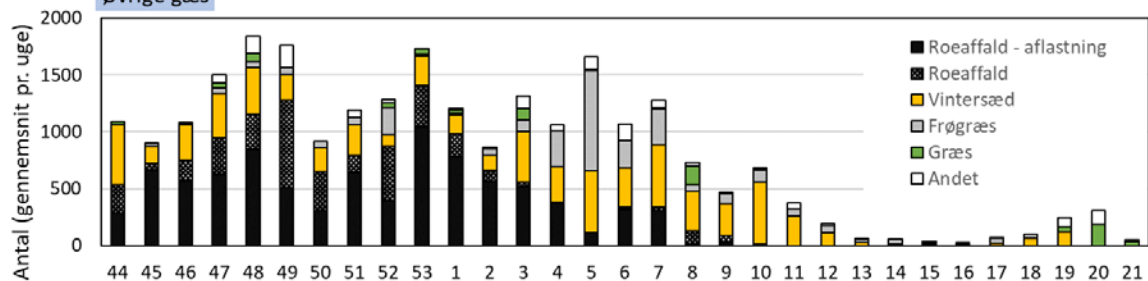
ANTAL GÆS OG SVANER FORDELT PÅ UGER I LØBET AF SÆSONEN 2020-21



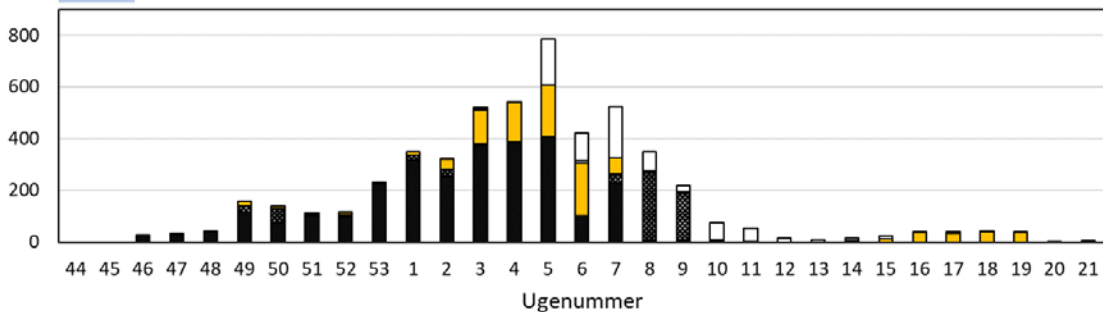
Bramgæs



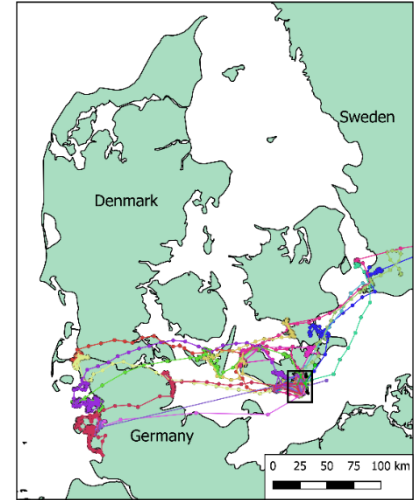
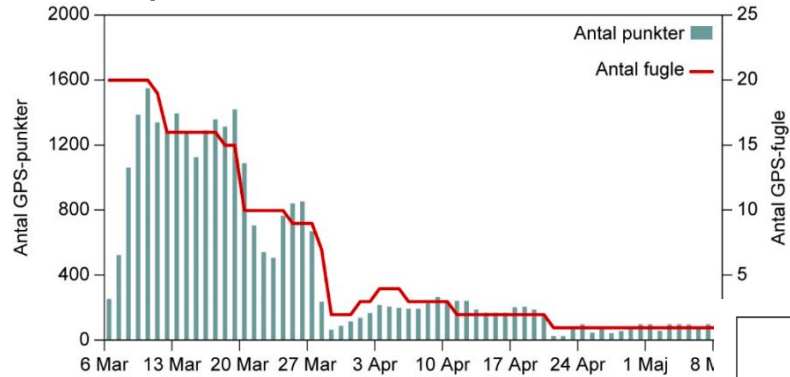
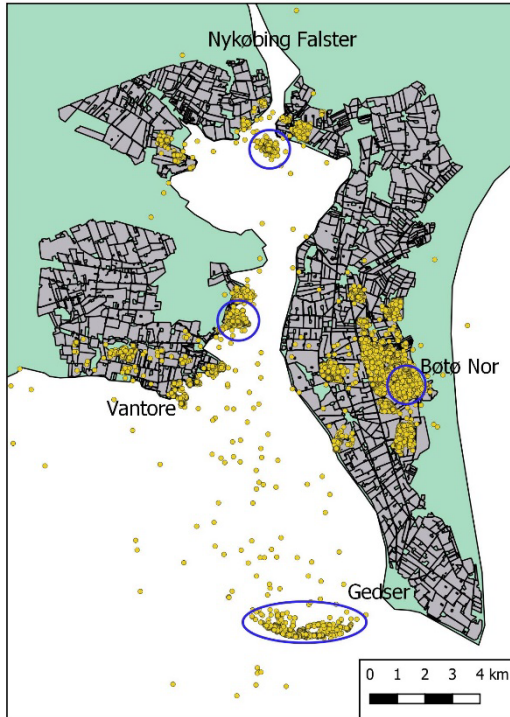
Øvrige gæs



Svaner



GPS-fugles bevægelser, marts-april 2019



KONKLUSIONER

- ▶ Bramgæs, øvrige gæs og svaner udnytter landbrugsafgrøderne intensivt hele vinterhalvåret
- ▶ Roespild tiltrækker alle arter; jo længere spildet får lov til at ligge, jo længere bliver udnyttelsen – ind til der er spist op
- ▶ Bramgæssene er fleksible og flytter sig efter hvor der er nyt roespild tilgængeligt
- ▶ Bramgæs og øvrige gæs forlader roespildet i januar/februar og går over på vintersæd og frøgræs
- ▶ Om foråret er enge bramgæssenes foretrukne habitat, men går også på afgrøder; de fleste gæs har dog forladt området i løbet af marts