



Hvilke muligheder er der for at udnytte laktationsbrunst?

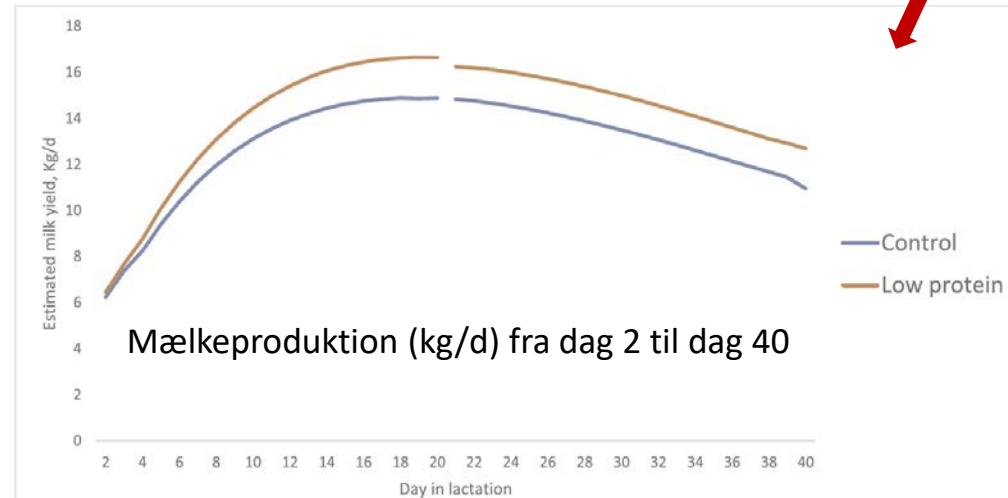
Anne Grete Kongsted

Institut for Agroøkologi, Aarhus Universitet

Laktationsperioden stiger

	2013	2020
Laktationsperiode/kuld, dage	51,5	58,7
Fravænnede grise/kuld	11,0	12,5
Fravænningsvægt, kg	14	16
Spildfoderdage	19,5	15,3
Kuld/årsso	1,95	1,92
Fravænnede grise/årsso	21,5	24,0

Christiansen, 2021. Grundlag for den beregnede notering for økologiske smågrise – oktober 2021



Eskildsen et al., 2020



Hvilke faktorer stimulerer laktationsbrunst?

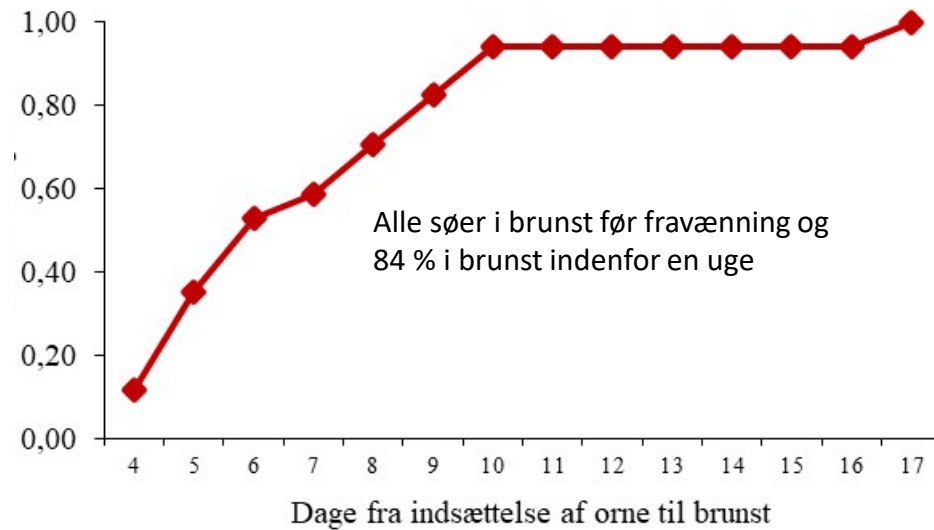
- Sen fravænning (lav mælkeproduktion)
- Ornekontakt (forskel på orner)
- Gruppeopstaldning
- Højt foderoptag (so)
- Alder
- Høj rang
- Afbrudt diegivning (separation)
- Stimuli-rige miljøer
- Årstid (dec->feb)

Kongsted & Hermansen, 2009: Induction of lactational estrus in organic piglet production. Theriogenology 72: 1188-1194

Van Wettere et al., 2019. Controlling lactation oestrus: The Frontier for breeding herd management. Molecular Reproduction Development 84: 883-896

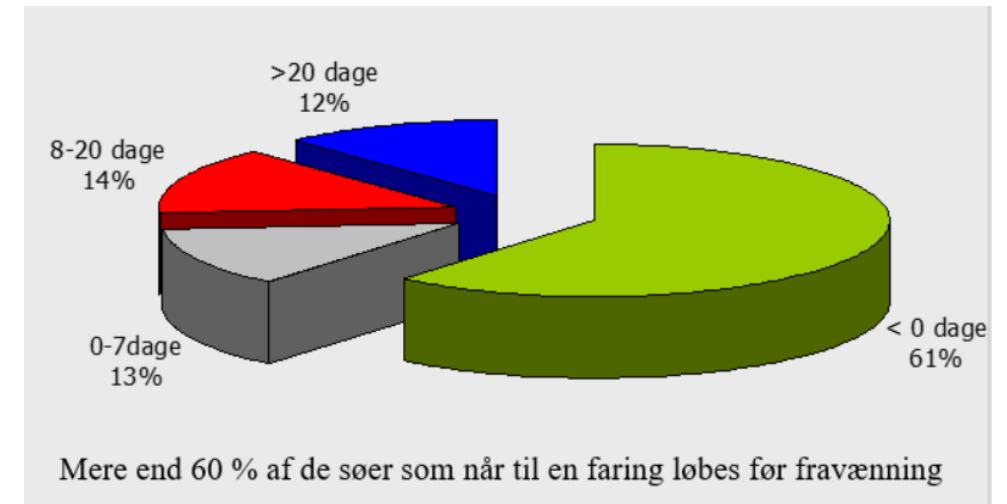
Gode erfaringer med laktationsbrunst og naturlige løbninger

Andel søer i brunst (eksperiment)



Kongsted & Hermansen, 2009: Induction of lactational estrus in organic piglet production. Theriogenology 72: 1188-1194

Dage fra fravæning til succesfuld løbning (praksis)



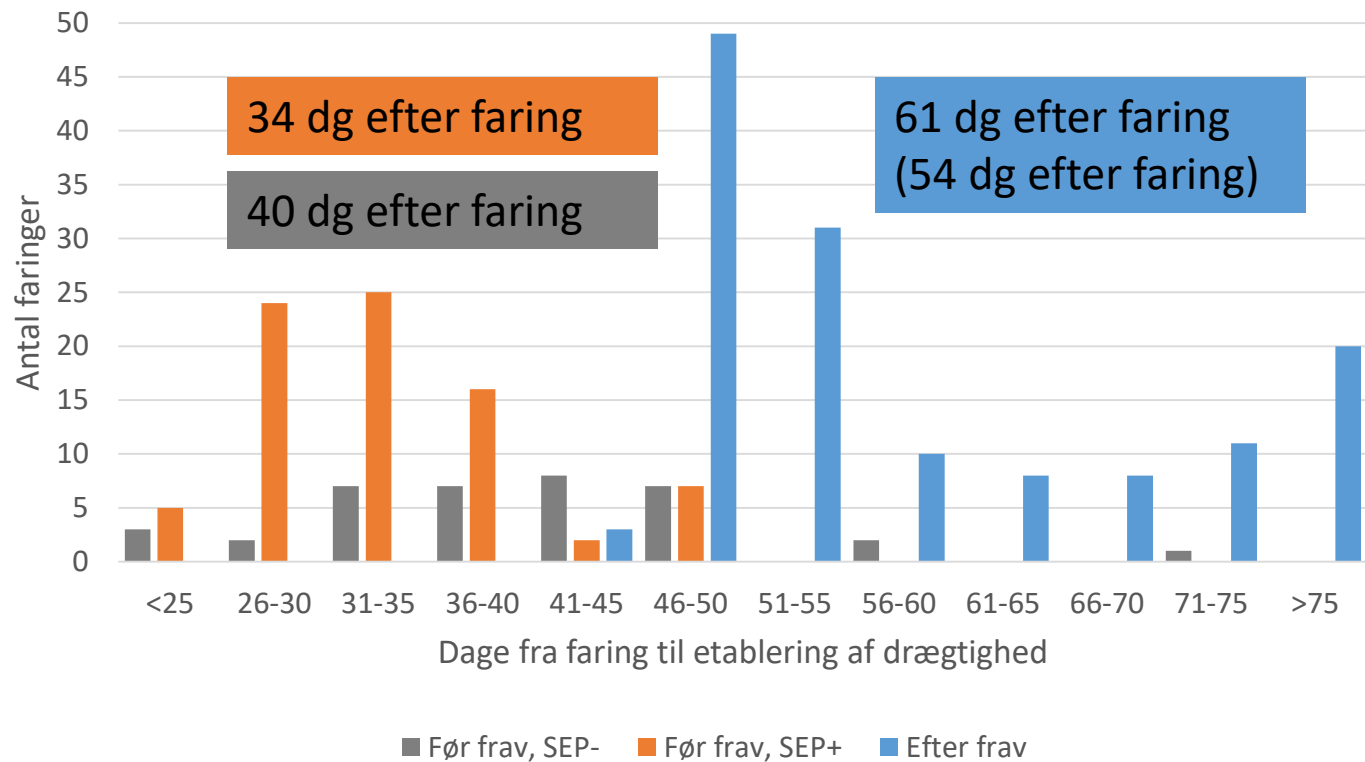
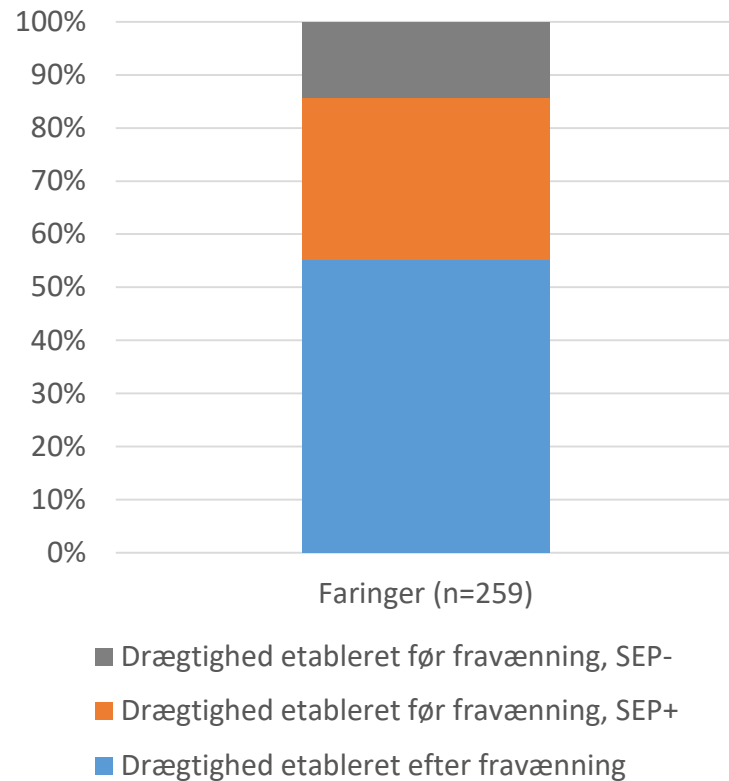
Kongsted, 2006: Data fra én bedrift (2004-2006), fællesfarefolde og indsættelse af orne ved 3-5 uger i diegivning, naturlige løbninger

Nye erfaringer fra en økologisk bedrift (KS)

- Kort-tids separation af so og pattegrise (ca. 2/3)
- Søerne kommer på stald ca. 12 timer (nat) med ornekontakt
- Hovedparten af de søer, der kommer i brunst efter separation, kommer i brunst 5-7 dage efter
- KS på marken i kreaturvogn m. orne i aflukket boks

Resultater fra bedriften - foreløbige

Faringer, hvor vi kender forhistorien (faring til faring)



Er det problematisk at separere so og pattegrise i løbet af laktationen?

- Antal diegivninger falder gradvist fra tre-fire uger

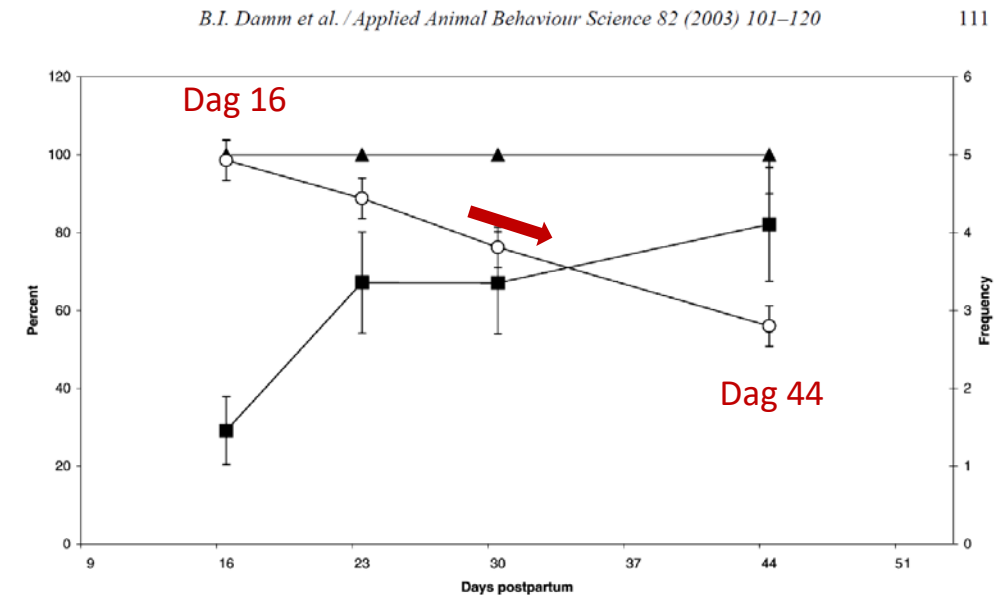


Fig. 2. Nursing behaviour from 16 to 44 days postpartum. Percentage of sow-terminated (▲) and piglet-initiated (■) nursings (both left axis) and frequency of nursings per 4 h observation period (○) (right axis) are shown. The variables are given as means with S.E. except for sow-terminated nursings, which is given as medians and interquartile ranges.

Er det problematisk at separere so og pattegrise i løbet af laktationen?

- Antal diegivninger falder gradvist fra tre-fire uger
- Pattegrisenes tørfoderoptag stiger gradvist fra ca. tre uger

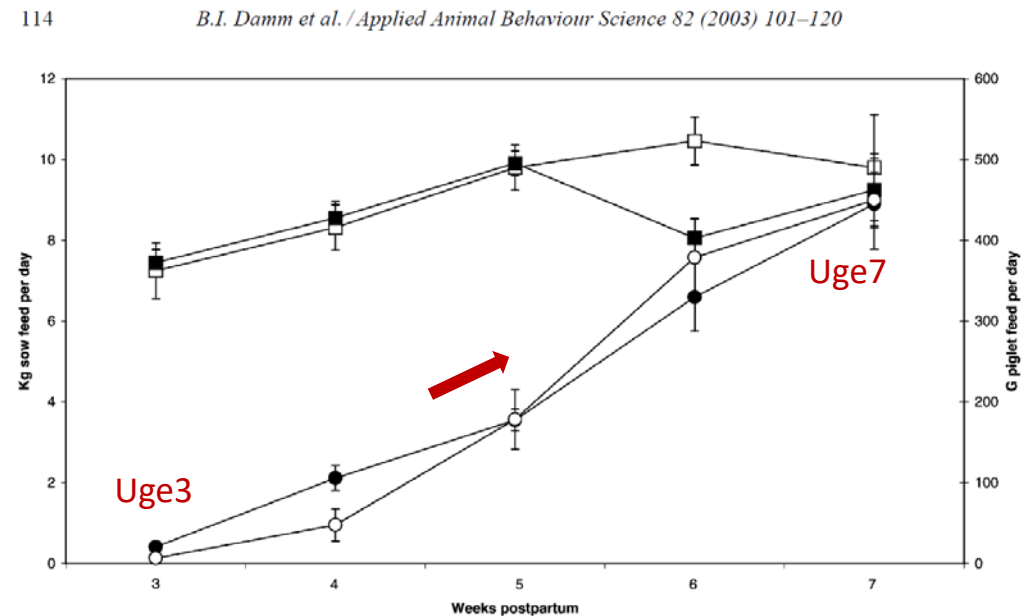


Fig. 5. Sow and piglet feed consumption from the third to seventh week postpartum. Feed consumption, grouped according to sow treatment with sow consumption (infected (■); control (□)), is shown on the left axis; and piglet consumption (infected mothers (●); control mothers (○)) is shown on the right axis. The variables are given as means with S.E.

Er det problematisk at separere so og pattegrise i løbet af laktationen?

- Antal diegivninger falder gradvist fra tre-fire uger
- Pattegrisenes tørfoderoptag stiger gradvist fra ca. tre uger
- Pattegrisenes adfærd under separationen?





Kortvarig aktivitet, ca. kl. kl. 23, 00, 06, 07 ->
indtil soen dukker op ca. kl. 07:30

Opsummering

- Stigende fravænningsalder øger risikoen for laktationsbrunst og dermed usynkroniseret brunst efter fravænning
- Muligt at udnytte laktationsbrunst – ornekontakt, gruppering og/eller kortvarig adskillelse af so og pattegrise
- Adskillelse af so og pattegrise er undersøgt i studier under *konventionelle* forhold, men ikke under økologiske (senere adskillelse)

TAK for opmærksomheden og TAK til forsøgsværten og Kristine V. Riis!



Acknowledgement: The financial support for this project are provided by transnational funding bodies, being partners of the H2020 ERA-net project, CORE Organic Cofund, and the cofund from the European Commission



28/10/2021

Proven Welfare and Resilience in organic pig production

